

INSTRUMENTE PORTABILE DE TESTARE ȘI MĂSURARE



Despre GRUPUL CHAUVIN ARNOUX

Fondat în 1893 la Paris, în Franța, **CHAUVIN ARNOUX** a știut să-și dezvolte de-a lungul anilor expertiza în proiectarea, fabricarea și comercializarea aparatelor de măsură destinate profesioniștilor.

De la instrumente portabile la echipamente electrice fixe și performanțe energetice, de la cunoașterea perfectă a întregului lanț al procesului termic la metrologia industrială, oferta grupului **CHAUVIN ARNOUX** răspunde oricărei probleme a clientului, în toate sectoarele acoperite (meșteșugărie, industrie, administrație etc.).

CHAUVIN ARNOUX este un actor principal pe piața aparatelor de măsură, în Franța și la nivel internațional.

Partenerul dvs.:

- performanțe energetice
- controale regulamentare
- măsurători de mediu
- supravegherea și dimensionarea instalațiilor

Câteva cifre

- 10 filiale în toată lumea
- 1 000 colaboratori
- 8 locații de producție
- 6 birouri de studii în întreaga lume
- 11% din cifra de afaceri investită în cercetare-dezvoltare
- 100 milioane euro cifră de afaceri



5 societăți experte
în măsurători în cadrul
unui singur Grup



**CHAUVIN
ARNOUX**
Instrumente portabile
de testare și măsurare



**CHAUVIN
ARNOUX**
ENERGY
Contorizarea și măsurarea
energiei și performanțele
energetice



**CHAUVIN
ARNOUX**
PYROCONTROLE
Temperaturile din p
rocesele industriale



**CHAUVIN
ARNOUX**
MANUMESURE
Metrologie și controale
reglamentare



**CHAUVIN
ARNOUX**
INDATECH
Senzori optici pentru
controlul calității în laborator
și al proceselor pe linie

	MULTIMETRE	<ul style="list-style-type: none"> • Clești multimetru 4 • Multimetre 6
	TESTERE	<ul style="list-style-type: none"> • Tester de tensiune cu LED 10 • Testere digitale 10
	MĂSURĂTORI FIZICE	<ul style="list-style-type: none"> • Termometre de contact 11 • Termohigrometre 12 • Măsurarea nivelului de CO₂/temperaturii/umidității 12 • Luxmetre 13 • Termoanemometre 13
	TERMOGRAFIE	<ul style="list-style-type: none"> • Camere termice DiaCAM2 14
	CONTROL ȘI SIGURANȚĂ ELECTRICĂ	<ul style="list-style-type: none"> • Evaluarea siguranței instalațiilor 16 • Testere pentru instalații electrice 17 • Testere pentru izolații 18 • Testere de împământare și de rezistivitate 22 • Set pentru împământare și rezistivitate 22 • Testere de împământare și de rezistivitate și adaptor pentru măsurarea împământării pe piloni 23 • Clești de împământare 24 • Localizator de cabluri și conducte metalice 25 • Microohmmetre 26 • Logometru 27
	PUTERE, ENERGIE, PERTURBAȚII	<ul style="list-style-type: none"> • Analizoare de rețea și de energie trifazată 28 • Înregistratoare de putere și energie 30
	OSCILOSCOAPE	<ul style="list-style-type: none"> • Osciloscopae portabile 32
	MĂSURĂTORI DE CURENT	<ul style="list-style-type: none"> • Măsurători de curent c.a. și c.a./c.c. 34 • Măsurători pe osciloscop 35 • Ampermetre cu senzori flexibili 36 • Senzori de curent flexibili 37
	SOFTWARE PENTRU PRELUCRAREA DATELOR	<ul style="list-style-type: none"> • Software DataView 38
	ACCESORII	<ul style="list-style-type: none"> • Cabluri de măsurare, accesorii de protecție și de transport 38
	ELECTROCHIMIE	<ul style="list-style-type: none"> • Testere de pH 40



Multimetre digitale cu clește

1000 V
CAT IV

IP
54

True
InRush



**3 serii de clești pentru 3 domenii de măsurare:
descoperiți gama noastră și alegeți-vă cleștele!**

F200

600 A_{AC} / 900 A_{DC}
Ø inserare 34 mm

F400

1 000 A_{AC} / 1 500 A_{DC}
Ø inserare 48 mm

F600

2 000 A_{AC} / 3 000 A_{DC}
Ø inserare 60 mm

Tensiuni până la 1.000 V + Rezistență, continuitate prin
semnal acustic + **True *InRush***

F201 / F401

Aplicații
„Curent alternativ”

Esențialul pentru
instalații și
echipamente
alimentate de
la rețea

**F203 / F403 /
F603**

Aplicații „Curent
alternativ sau
continuu”

Intensitate c.c.
Temperatură
Funcție adaptor
ΔREL

**F205 / F405 /
F605**

Aplicații „mixte
c.a.+c.c.” + control
și întreținere

Puteri
THD
ΔREL
Min./Max./Vârf
Rotația fazelor

F407 / F607

Aplicații „mixte
c.a.+c.c.” + analiză
și expertiză


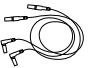
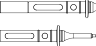




Puteri
Armonice
Zgomot de rețea
Înregistrare
Software PC

True *InRush*
Inovația CHAUVIN ARNOUX

Datorită funcției TrueInRush, cleștele determină automat natura semnalului și nivelul curentului în instalație, apoi adaptează algoritmul și priza de măsurare pentru a capta supracurentul ce urmează.

	F201	F203	F205	F401	F403	F405	F407	F603	F605	F607	
Referință	P01120921	P01120923	P01120925	P01120941	P01120943	P01120945	P01120947	P01120963	P01120965	P01120967	
Caracteristici											
Inserare	Ø 34 mm			Ø 48 mm			Ø 60 mm				
Afișaj	LCD		LCD cu retroiluminare		LCD cu retroiluminare			LCD cu retroiluminare			
Rezoluție	6.000 puncte			10.000 puncte			10.000 puncte				
Număr de valori afișate	1			1			3		1		3
Tip de achiziție	Valoare efectivă [C.a.]	Valoare efectivă [C.a.]/c.c.	Valoare efectivă [C.a., c.a.+c.c.]/c.c.	Valoare efectivă [C.a.]	Valoare efectivă [C.a.]/c.c.	Valoare efectivă [C.a., c.a.+c.c.]/c.c.		Valoare efectivă [C.a.]/c.c.	Valoare efectivă [C.a., c.a.+c.c.]/c.c.		
Calibrări automate (interval automat)	Da			Da			Da				
Detectie automată c.a./c.c.	Da			Da			Da				
A c.a.	Între 0,15 A și 600 A (900 A vârf)			1.000 A			2.000 A (3.000 A vârf)				
A c.c.	Între 0,15 A și 900 A vârf			1.500 A vârf			3.000 A				
A c.a.+c.c.	Între 0,15 A și 600 A (900 A vârf)			1.000 A (1.500 A vârf)			1.000 A (1.400 A vârf)		2.000 A (3.000 A vârf)		
Cea mai bună precizie	1%L + 3 pct			1%L + 3 pct			1%L + 3 pct				
V c.a.	Între 0,15 V și 1.000 V (1.400 V vârf)			1.000 V			1.000 V				
V c.c.	Între 0,15 V și 1.400 V			1.400 V			1.400 V				
V c.a.+c.c.	0,15 și 1.000 V (1.400 V vârf)			1.000 A (1.400 A vârf)			1.000 A (1.400 A vârf)		1.000 A (1.400 A vârf)		
Precizie	1% R + 3 cts			1% R + 3 counts			1% R + 3 counts				
Frecvența în V/in I	Da / -			Da / -			Da / Da				
Rezistență	60 kΩ			100 kΩ			100 kΩ				
Continuitate cu semnal acustic	Reglabilă între 1 și 599 Ω			Reglabilă între 1 și 999 Ω			Reglabilă între 1 și 999 Ω				
Testare diode (joncțiune semiconductoare)	Da			Da			Da				
Adaptor	Da			Da			Da				
Puteri monofazate și totale trifazate	Da			Da			Da				
Temperatură (tip K)	°C: Între -60,0 și +1.000,0 °C °F: Între -76,0 și +1.832 °			°C: Între -60,0 și +1.000,0 °C °F: Între -76,0 și +1.832 °			°C: Între -60,0 și +1.000,0 °C °F: Între -76,0 și +1.832 °				
active (W)	Da			Da			Da				
reactive (VAR)	Da			Da			Da				
aparente (VA)	Da			Da			Da				
FP / DPF	Da/Nu			Da / -			Da / Da		Da / -		Da / Da
Analiza armonicelor THD _v / THD _i	Da / Da			Da / Da			Da / Da				
Analiza frecvențială	Nu			Nu			Rangul 25				Rangul 25
Rotăția fazelor (metoda cu 2 fire)	Da			Da			Da				
Funcții											
Măsurarea supracurenților	Da			Da			Da				
Demararea motorului (Inrush)	Da			Da			Da				
Evoluția sarcinii (Truelnrush)	Da			Da			Da				
Reținere	Da			Da			Da				
Min./MAX.	Da			Da			Da				
Vârf+/Vârf-	Da			Da			Da				
RELativ ΔX / Diferențial ΔX/X(%)	Da			Da			Da		Da		Da
Oprire automată	Da			Da			Da				
Înregistrarea datelor							Da				Da
Interfața de comunicare							Bluetooth				Bluetooth
Securitate electrică conform IEC 61010	600V CAT IV			1.000 V CAT IV - 1.000 V CAT III			1.000 V CAT IV - 1.000 V CAT III				
Alimentare	1 x 9 V LF22			4 x 1,5 V AA			4 x 1,5 V AA				
Dimensiuni și masă	78 x 222 x 42 mm / 340 g			92 x 272 x 41 mm / 600 g			111 x 296 x 41 mm / 640 g				
Garanție							3 ani				

Pachetul de livrare

	F201 / F203	F401 / F403 / F603	F205 / F405 / F605	F407 / F607
 1 set de cabluri din PVC (negru/roșu) cu sondă de verificare solidă fișă tată cu banană Ø 4 mm, izolată și cotită	x1			
 1 set de cabluri din PVC (negru/roșu) fișă tată cu banană Ø 4 mm, izolată și cotită fișă tată cu banană Ø 4 mm, izolată și dreaptă		x1	x1	x1
 2 sonde de verificare (negru/roșu) fișă mamă Ø 4 mm izolată		x1	x1	x1
 1 clește crocodil negru, de siguranță			x1	x2
 1 termocuplu cu fir, cu conectare cu banane Ø 4 mm, izolate, cu spațierea de 19 și integrat	x1	x1		
 1 baterie de 9 V 6LR61 4 baterii de 1,5 V LR03 pentru cleștii F400/600	x1	x1	x1	x1
 Geantă MultiFix 120x245x60 mm clește F200 120x320x60 mm clești F400/600	x1	x1	x1	x1



PRODUS NOU

Multimetre digitale Valoare eficace c.a./c.c., c.a./c.c./c.a+ c.c

Simplu de utilizat, accesibile chiar și pentru utilizatorii necunoscători, B-ASYC MTX 203 și MTX 204 sunt, totodată, performante.



600 V
CAT III
IP
54

	MTX 203	MTX 204
Cod	MTX203-Z	MTX204-Z
Afișaj	6.000 pct	6.000 pct
Achiziție	Valori eficace c.a./c.c.	Valori eficace c.a./c.c./c.a.+c.c.
Ritm de măsurare	2 măs./secundă	
Calibrări automate (interval automat)/decuplabil		Da/Da
V c.c.		6 V/60 V/600 V
		0,2 % +2 pct.
	Între 0,01 V și 1 V	0,001 V
V c.a.	6 V/60 V/600 V/750 V	0,6 - 750 V
	Între 0,001 V și 1 V	0,5 % + 4 pct.
		1 kHz
VLow c.a. (Impedanță scăzută + Filtru trece-jos)	6 V/60 V/600 V/750 V	0,5 % + 4 pct.
	Între 0,001 V și 1 V	0,001 V
V c.a. + c.c.		1% + 4 pct.
A c.c.	600 μA/6 mA/60 mA/600 mA/6 A/10 A	600 μA/60 mA/6 A
	0,1 μA - 0,01 A	0,1 μA
A c.a.	600 μA/6 mA/60 mA/600 mA/6A/10A	600 μA/60 mA/6A
	0,1 μA - 0,01 A	0,1 μA
A c.a. + c.c.		600 μA/60 mA/6A
		0,1 μA
Rezistență		600/6 k/60 k/600 k/6 M/60 MW
	Între 0,1 W și 0,01 MW	
Continuitate sonoră	Da	600 Ω
Frecvență și raport ciclic		Între 2 Hz și 1 kHz
Testare diode		Da
Hz	Nu	Între 2 Hz și 1 kHz
		0,001 Hz
Capacitate		1 nF/10 nF/100 nF/10 μF/100 μF/1 mF/10 mF/100 mF
	Între 0,001 nF și 10 μF	
T°	-55 °C ... +1.200 °C	Nu
	0,1 °C	Nu
Hold		Da
Min/Max (100 ms)	Nu	Da
Măsurare diferențială (DX)/Relativă (DX/X%)	Nu	Da
Stingere automată		Da (decuplabilă)
Alimentare		2x1,5 V - tip AA
Dimensiuni/masă		170x80x50 mm/320 g

Util: ecran retroiluminat și lanternă



Practic: teacă antișoc și magnetizată cu aranjarea cablurilor și suport cu 3 poziții



Pachetul de livrare

MTX 203 : 1 teacă antișoc, 2 cabluri de 1,5 drepte/sondă de verificare, 1 termocuplu K flexibil cu adaptor Ø4 mm, 1 exemplar instrucțiuni de exploatare pe hârtie, 2 baterii de 1,5 V tip AA.

MTX 204 : 1 teacă antișoc, 2 cabluri de 1,5 drepte/sondă de verificare, 1 exemplar instrucțiuni de exploatare pe hârtie, 2 baterii de 1,5 V tip AA.

Accesorii

Accesorii MULTIFIX.....	P01102100Z
Sondă de tensiune SHT40KV.....	P01102097
Adaptor + sondă de temperatură TK (MTX 203).....	P01102107Z
Clește CMS.....	HX0064
Set de 2 sonde de verificare magnetizate.....	P01103058Z
Siguranță fuzibilă F1000V 10 A, 10x38 mm (x5).....	P01297096
F1000V 0,63 A, 6,3x32 mm (x5).....	P01297098

Multimetre digitale valoare eficace c.a., c.c., c.a.+c.c.

Polivalența pentru utilizarea pe teren.

600 V
CAT IV

IP
54



	C.A 5273	C.A 5275	C.A 5277
Cod	P01196773	P01196775	P01196777
Afișaj	2 x 6.000 puncte retroiluminat		
Bargraf	61 + 2 elemente, bimodal (scară completă/zero central)		
Achiziție	Valori eficace c.a./c.c.	Valori eficace c.a./c.c./c.a.+c.c.	
Ritm de măsurare	5 măsurători/secundă		
Calibrări automate (interval automat)/decuplabil	Da / Da		
Detectare automată c.a./c.c.	Da	Nu	
V c.c.	Etaloane	60 mV/600 mV/6 V/60 V/600 V/1.000 V	
	Precizie tipică	0,2% +2 pct	
	Rezoluție	Între 0,1 mV și 1 V	
V c.a.	Etaloane	60 mV/600 mV/6 V/60 V/600 V/1.000 V	
	Rezoluție	Între 0,1 mV și 1 V	
	Bande-Passante	Între 40 Hz și 3 kHz	
VLow c.a. (impedanță scăzută + filtru trece-jos)	Etaloane	600 mV/6 V/60 V/600 V/1.000 V	
	Rezoluție	Între 0,1 mV și 1 V	
V c.a. + c.c.	Etaloane	60 mV/600 mV/6 V/60 V/600 V/1.000 V	
	Rezoluție	Între 0,01 mV și 1 V	
A c.c.	Etaloane	6 A/10 A (20 A/30 s)	
	Rezoluție	Între 0,001 A și 0,01 A	
A c.a.	Etaloane	6 A/10 A	
	Rezoluție	Între 0,001 A și 0,01 A	
		Curent de ionizare: Între 0,2 μA și 20,0 μA	
A c.a. + c.c.	Etaloane	6 000 μA/60 mA/600 mA/6 A/10 A (20 A/30 s)	
	Rezoluție	Între 1 μA și 0,01 A	
Rezistență	Etaloane	600 Ω/6 000 Ω/60 kΩ/600 kΩ/6 MΩ/60 MΩ	
	Rezoluție	0,1 Ω à 0,1 MΩ	
Continuitate sonoră	Oui		
Testare diode	Oui		
Hz	Etaloane	600 Hz / 6 kHz / 50 kHz	
	Rezoluție	0,1 Hz à 10 Hz	
Capacitate	Etaloane	6 nF/60 nF/600 nF/6 μF/60 μF/600 μF/6 mF/60 mF	
	Rezoluție	Între 0,001 nF (1 pF) și 10 μF	
T°	Etaloane	-59,6 °C à +1200 °C -4 °F à +2192 °F	-59,6 °C à +1200 °C -4 °F à +2192 °F
	Rezoluție	0,1° - 1°	
Reținere	Da		
Min / Max (100 ms)	Da		
Vârf+/Vârf- (1 ms)	Nu		Da
Măsurare diferențială (ΔX)/Relativă (ΔX/X%)	Nu		Da
Stingere automată	Da (decuplabilă)		
Alimentare	1 x 9 V		
Dimensiuni/masă	90 x 190 x 45/400 g		

Pachetul de livrare

1 multimetru C.A 5270 livrat cu un set de cabluri cu banane, un set de sonde de verificare, o baterie de 9 V și un CD care conține instrucțiunile de utilizare și ghidul de inițiere rapidă.

C.A 5273: având în plus un senzor de temperatură K

C.A 5275: având în plus o geantă și un adaptor Multifix

C.A 5277: având în plus un senzor de temperatură cu termocuplu K, o geantă și un adaptor Multifix

Accesorii

Accesoriu MULTIFIX	P01102100Z
Sondă de tensiune SHT40KV.....	P01102097
Adaptor + sondă de temperatură TK.....	P01102107Z
Clește CMS	HX0064
Set de 2 sonde de verificare magnetizate.....	P01103058Z
Siguranță fuzibilă F1 000 V 10 A, 10 x 38 mm (x5)	P01297096
F1000 V 0,63 A, 6,3 x 32 mm (x5)	P01297098



Multimetre digitale din gama ASYC IV



IP
67

	MTX 3290	MTX 3291 *
Cod	MTX3290	MTX3291
Tensiuni c.c., c.a. și c.a.+c.c. (etalon)	Între 60 mV și 600 V	
Precizie c.c.	0,3 %	0,05 %
Bandă de trecere c.a., c.a.+c.c.	20 kHz	100 kHz
Curent c.c., c.a. și c.a.+c.c. (etalon)	600 μA - 10 A/20 A (30 s max)*	
Precizie c.c.	1,2 %	0,08 %
Frecvență (etalon)	Între 60 Hz și 600 kHz	
Rezistență (etalon)	600 Ω - 60 MΩ	
Continuitate sonoră	600 Ω SEMNAL < 30 Ω ± 5 Ω < 5 V	
Testare diode	3 V rezoluție 1 mV	
Capacități (etalon)	6 nF - 60 mF	
Temperatură PT100/1000	- 200 °C - 800 °C	
Temperatură TK/TJ		
Alte funcții		
Supraveghere	MAX/MIN/MEDIU cu marcaj temporal sau VÂRF ±, pe toate pozițiile principale	
REL	Valoare relativă REL+ afișaj secundar pentru valoarea măsurată de referință*	
Filtru MLI	Trece jos 300 Hz de ordinul al 4-lea pentru măsurarea pe un variator de motor asincron	
Funcție clește cu ieșire în V și citire directă	Integrarea raportului 1/1, 1/10, 1/100/1/1.000 mV/A	
Funcții sau măsurători secundare	dBm și putere activă VA, raport ciclic +/- și lățime impuls*	
SPEC		
GRAPH		
Zero central	Bargraf selectabil sau automat* în V c.c. și I c.c.	
Memoria măsurătorilor		
Caracteristici generale		
Tip de afișaj	LCD cu retroiluminare* și înălțimea cifrelor de 14 mm Afișaj dublu 60.000 puncte* sau 6.000 puncte	
Interfețe PC	Conector USB optic și software SX-DMM	
Alimentare	4 baterii AA sau Ni-MH	
Siguranță	Siguranță în conformitate cu CEI61010-1 1000 V-CAT-III/600 V CAT-IV* sau 600 V CAT-III/300 V CAT-IV – Siguranță conform CEI 61010-2-033	
Mediu	Depozitare între -20 °C și +70 °C – Utilizare între -10 °C și +55 °C	
Caracteristici mecanice	Dimensiuni (L x a x h): 196 x 90 x 47,1 mm – Masă: 570 g	
Garanție	3 ani	

Pachetul de livrare

• **MTX 3290:** livrat cu 4 baterii alcaline de 1,5 V, 1 cablu de 1,5 m drept/drept roșu, 1 cablu de 1,5 m drept/drept negru, 1 sondă de verificare CAT-IV 1 kV roșie, 1 sondă de verificare CAT-IV 1 kV neagră, 1 instrucțiune de utilizare pe CD și 1 ghid de inițiere pe hârtie

• **MTX 3291:** livrat cu 4 baterii alcaline de 1,5 V, 1 cablu de 1,5 m drept/drept roșu, 1 cablu de 1,5 m drept/drept negru, 1 sondă de verificare CAT-IV 1 kV roșie, 1 sondă de verificare CAT-IV 1 kV neagră, 1 instrucțiune de utilizare pe CD și 1 ghid de inițiere pe hârtie, în plus cu 1 geantă, 1 cablu USB și instrucțiuni de programare de la distanță SCPI și 1 software SX-DMM

Accesorii

- Software de calibrare MTX 329X grafic color > **HX0059B**
- Set 4 baterii Ni-MH > **HX0051B**
- Încărcător extern MTX 328X, MTX 329X (4 baterii incluse)..... > **HX0053B**
- Set de transport DMM digital MTX..... > **HX0052B**
- Set de transport DMM grafic color..... > **HX0052C**
- Software de calibrare MTX 3290 și MTX 3291..... > **P01196770**





IP
67

	MTX 3292	MTX 3293
Cod	MTX3292 MTX3292-BT Bluetooth	MTX3293 MTX3293-BT Bluetooth
Tensiuni c.c., c.a. și c.a.+c.c. (etalon)	Între 100 mV și 1.000 V	
Precizie c.c.	0,03 %	0,02 %
Bandă de trecere c.a., c.a.+c.c.	100 kHz	200 kHz
Curent c.c., c.a. și c.a.+c.c. (etalon)	1.000 μA - 10 A/20 A (30 s max)	
Precizie c.c.	0,01 %	
Frecvență (etalon)	Între 10 Hz și 5 MHz	
Rezistență (etalon)	100 Ω - 100 MΩ	
Continuitate sonoră	1.000 Ω SEMNAL < 20 Ω < 3,5 V	
Testare diode	Diodă 0 -2,6 V <1 mA+Diodă Zener sau LED 0-20 V <11 mA	
Capacități (etalon)	1 nF - 10 mF	
Temperatură PT100/1000	- 200 °C - 800 °C	
Temperatură TK/TJ	- 40 ... + 1.200 °C	
Alte funcții		
Supraveghere	SUPRAVEG. MAX/MIN/MEDIE cu marcaj temporal sau VÂRF ±, pe toate pozițiile principale	
REL	Valoare relativă REF-delta unitate sau pe 3 afișaje + valoarea principală	
Filtru MLI	Trece jos 300 Hz de ordinul al 4-lea pentru măsurarea pe un variator de motor asincron	
Funcție clește cu ieșire în V și citire directă	Raport parametrizabil Ax	
Funcții sau măsurători secundare	3 măsurători + măsurătoarea principală	
SPEC	Afișaj toleranță de măsurare + Smin + Smax	
GRAPH	Tendința măsurătorilor principale < 60 s + Zoom + Cursor	
Zero central	Bargraf automat de tendințe	
Memoria măsurătorilor	1.000	6.500
Caracteristici generale		
Tip de afișaj	Grafic color (70x52) cu retroiluminare, fundal negru pe 4 afișaje 100.000 puncte	
Interfețe PC	Conector USB optic sau Bluetooth (opțional) - software SX-DMM	
Alimentare	Încărcător sau 4 baterii AA sau Ni-MH	
Siguranță	Siguranță conform CEI61010-1 1000 V CAT-III/600 V CAT-IV Siguranță conform CEI 61010-2-033	
Mediu	Depozitare între -20 °C și +70 °C – Utilizare între 0 °C și 40 °C	
Caracteristici mecanice	Dimensiuni (L x a x h): 196 x 90 x 47,1 mm – Masă: 570 g	
Garanție	3 ani	

Pachetul de livrare

• **MTX 3292 și MTX 3293:** livrate cu 1 geantă, 4 acumulatori NI-MH 2.400 mAh 1,5 V, 1 încărcător, 1 cablu de 1,5 m drept/drept roșu, 1 cablu drept/drept negru, 1 sondă de verificare CAT-IV 1 kV roșie, 1 sondă de verificare CAT-IV 1 kV neagră, 1 cablu optic USB + software SX-DMM, 1 instrucțiune de utilizare pe CD, 1 instrucțiune de programare SCPI și 1 ghid de inițiere pe hârtie

Accesorii

- Software de calibrare MTX 329X grafic color > **HX0059B**
- Set 4 baterii Ni-MH > **HX0051B**
- Încărcător extern MTX 328X, MTX 329X (4 baterii incluse). > **HX0053B**
- Set de transport DMM digital MTX. > **HX0052B**
- Set de transport DMM grafic color. > **HX0052C**





TESTERE



PRODUS NOU

Detector de tensiune (DDT/VAT)

1000 V
CAT IV

IP
65

C.A 773	
Cod	P01191773
Afișaj	LED-uri+ Afișaj digital retroiluminat
Detectarea tensiunii (DDT)	
Tensiune	1,0 V - 299,0 V c.a./c.c. 300 V - 1.000 V c.a./1.400 V c.c.
Frecvență Impedanță	C.c., 162/3 la 800 Hz
Curent de vârf max.	> 500 kΩ
Indicarea polarității	3,5 mA RMS
Indicarea redundanță a tensiunii periculoase	Da
Detectarea tensiunii fantomă	LED-ul ELV (Extra Low Voltage) indică o tensiune superioară față de TBT (Très basse tension de sécurité - tensiune de siguranță foarte scăzută), cu o viteză de clipire proporțională cu tensiunea
Declanșarea protecției diferențiale	Da (prin comutarea sarcinii de impedanță mică) (30 A aprox. la 230 V)
Reperarea fazei/nulului	Dincolo de 50 V (45-65 Hz) Dincolo de 150 V (16 ^{2/3} -45 Hz)
Continuitate și rezistență	
Prag de declanșare a sirenei	100 Ω tipic (150 Ω max.)
Test de continuitate extinsă (Rezistență)	0,5 Ω - 2,999 kΩ
Curent de testare/Tensiune circuit deschis	≤1 mA/≤3,3 V
Rotația fazelor	Metoda cu 2 fire la microprocesor
Tensiune între faze	50 V ≤ U ≤ 1.000 V c.a. (45-400 Hz)
Sirenă	Bip discontinuu pentru detectarea tensiunii Bip continuu pentru continuitate
Norme și siguranță electrică	IEC 61243-3:2009, EN61243-3:2010, IEC 61010 1000 V CAT IV
Gradul de protecție al învelișului	IP65
Condiții climatice	-15 °C ... +45 °C (clasa N)
Autonomie	> 2.500 măsurători de 10 s
Dimensiuni/masă	228x60x39 mm (fără vârf măsurare) 350 g aprox.

Pachetul de livrare

• **C.A 773** livrat cu 1 instrucțiuni de exploatare în 5 limbi, 2 baterii de 1,5 V LR06/AA, 1 set de sonde de verificare amovibile Ø2 mm cu capac de siguranță din cristal, 1 protecție pentru sondă, 1 curea velcro.

Accesorii și piese de schimb pentru C.A 773:

Sonde de verificare CAT IV pentru DDT.....	P01102123Z
Sonde de verificare Ø2 mm pentru DDT.....	P01102124Z
Sonde de verificare Ø4 mm pentru DDT.....	P01102125Z
Protecție sonde pentru DDT.....	P01102126Z
Sonde IP2X CAT IV pentru DDT.....	P01102127Z
Sonde IP2X Ø4 mm pentru DDT.....	P01102128Z
Geantă MultiFix 120x320x60 mm.....	P01298076

Testere digitale

600 V
CAT III

IP
54



C.A 757	
Cod	P01191757
Testarea intensităților	
Plaja de măsurare prin intermediul senzorului de curent	de la 500 mA la 300 A (2 etaloane)
Rezoluție	de la 0,01 A la 0,1 A
Tensiune c.c.	
Plaja de măsurare	3 mV - 1.000 V - 4 etaloane
Rezoluție	de la 1 mV la 1 V
Tensiune c.c.	
Plaja de măsurare	100 mV - 1.000 V - 4 etaloane
Rezoluție	de la 1 mV la 1 V
Frecvență de utilizare	C.c. și 50/60 Hz
Impedanță	10 MΩ
Detectarea tensiunii fără contact	Sub 230 V 50 / 60 Hz, la o distanță de circa 5 cm
Testare sonoră a continuității	R ≤ 30 Ω
Testarea rezistenței	
Plaja de măsurare	0,3 Ω - 30 MΩ - 6 etaloane
Rezoluție	0,1 Ω - 0,01 MΩ
Testarea capacității	
Plaja de măsurare	Între 400 pF și 30 mF
Rezoluție	Între 0,001 nF și 0,01 mF
Standarde	600 V CAT-III, CEI 61010-1, CEI 61010-031, CEI 61010-032, CEI 61010-033
Alimentare	2 baterii de 1,5 V LR03
Autonomie	100 ore cu baterii alcaline - Punerea în stare de veghe automată după 10 minute
Dimensiuni/masă	180 x 52 x 45 mm/200 g

Pachetul de livrare

• **C.A 757** livrat cu 1 set de sonde de verificare fine CAT-III/IV (roșu/negru), 2 baterii alcaline 1,5 V LR03, 1 senzor MiniFlex® (cu lungimea circuitului de 250 mm), 1 curea velcro

Piese de schimb pentru C.A 757

Sonde de verificare roșu/negru CAT-III/IV.....	P01102152Z
Sonde de verificare roșu/negru Ø 2 mm, CAT-II.....	P01102153Z
Sonde de verificare roșu/negru Ø 4 mm, CAT-II.....	P01102154Z
Curea velcro x5.....	P01102113
Baterie alcalină de 1,5 V LR3/AAA (x1).....	P01296032
Geantă compatibilă pentru accesoriile MultiFix, 120 x 200 x 60.....	P01298074
Accesorii de fixare MultiFix.....	P01102100Z
MA101-250, senzor de curent pentru C.A 757.....	P011020591



Termometre de contact înregistratoare

- > Termocupluri J, K, T, N, E, R, S (C.A 1821 și C.A 1822)
- > Sonde rezistive Pt100, Pt1000 (C.A 1823)
- > Compacte și magnetizate, pentru utilizarea fixă sau portabilă
- > Înregistrare a până la 1 milion de puncte



	C.A 1821 P01654821	C.A 1822 P01654822	C.A 1823 P01654823
Cod	P01654821	P01654822	P01654823
Senzor	J, K, T, N, E, R, S		Pt 100, Pt 1000
Nr. de intrări			
Plajă	- 250 °C - 1.767 °C		- 100 °C - 400 °C
Rezoluție	$\theta < 1.000 \text{ °C}$: 0,1 °C și $\theta \geq 1.000 \text{ °C}$: 1 °C		0,1 °C
Precizie	$\pm (0,1 \% L + 0,6 \text{ °C})$		$\pm (0,4 \% L + 0,3 \text{ °C})$
Funcții	Min., Max., REȚINERE, Alarmer		
Înregistrare	Declanșare și oprire manuală pe produs - Înregistrare programată		
Alarmer	Alertă vizuală la depășirea pragului, configurabilă prin Data Logger Transfer Înregistrare care poate fi declanșată la pragul de alarmă		
Autonomie	1.000 h (modul portabil) 800 h (pentru C.A 1823)/3 ani de înregistrare (bază de măsurare 15 minute)		
Protecție	IP54		
Fixare	Cutia dispune de: un magnet, un sistem de agățare pe perete și o fantă pentru agățarea produsului. Compatibil cu accesoriul Multifix.		
Conectare	C.A 1821 și C.A 1822: compensat miniatură mamă - C.A 1823: pol plan cu 3 puncte		
Dimensiuni/masă	150 x 72 x 32 mm/260 g cu baterii		

Pachetul de livrare

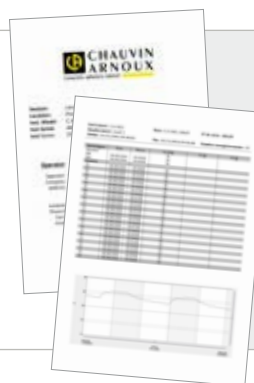
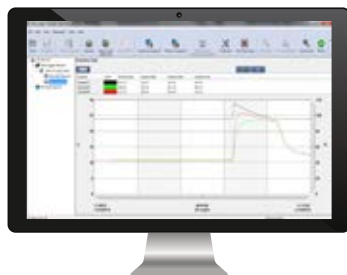
Produse livrate cu geantă de transport, baterii, 1 cablu USB, 1 releveu al măsurătorilor și un ghid de inițiere rapidă (instrucțiunile complete și software-ul Data Logger Transfer sunt disponibile pe site-ul web Chauvin Arnoux)



Accesorii și piese de schimb

Mâner pentru prelungitorul CK	P03652912
Conector pentru cuplul K.....	P03652925
Senzori de temperatură pentru C.A 1800.....	voir page 34
Teacă antișoc + Multifix	P01654252
Multifix	P01102100Z
Adaptor de rețea	P01651023
Geantă de transport.....	P01298075
Servietă metalică.....	P01298071
Software DataView	P01102095
Modem Bluetooth BLE/USB pentru PC.....	P01654253
Baterii NiMH AA / LR6 x4 + încărcător	HX0053

Data Logger transfer, software-ul pentru analizarea datelor dvs.



> Crearea automată a rapoartelor



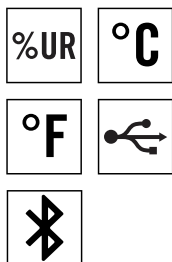
Exportabile în format Word

Editarea și arhivarea sunt, astfel, simplificate.



MĂSURĂTORI FIZICE

Termohigrometre



	C.A. 1246
Cod	P01654246
Interval de umiditate relativă	Între 3,0 și 98,0 % UR
Precizie umiditate relativă	Între 10 și 90 % UR: $\pm (2 \% \text{ UR} \pm 1 \text{ pct})$ În afara acestui interval: $\pm (4 \% \text{ UR} \pm 1 \text{ pct})$
Interval de temperaturi	Între - 10,0 și + 60,0 °C
Precizia temperaturii	Între 10 și 40 °C: $\pm (0,5 \text{ °C} \pm 1 \text{ pct})$ În afara acestui interval: $\pm (0,032 \times (T-25) \pm 1 \text{ pct}) / T = \text{temperatura în } ^\circ\text{C}$
Interval punct de rouă și precizie	Punct de rouă: între - 20,0 și +60,0 °Ctd Precizie: 1,5 °C
Funcții	Min., Max., REȚINERE, Alarmer
Înregistrare	Declanșare și oprire manuală pe produs - Înregistrare programată
Alarmer	Alertă vizuală la depășirea pragului, configurabilă prin Data Logger Transfer Înregistrare care poate fi declanșată la pragul de alarmă
Autonomie	1.000 ore (modul portabil)/3 ani de înregistrare (baza de măsurare 15 minute)
Indice de protecție	IP54
Fixare	Cutia dispune de: un magnet, un sistem de agățare pe perete și o fantă pentru agățarea produsului. Compatibil cu accesoriul Multifix.
Dimensiuni/masă	187 x 72 x 32 mm/260 g

Pachetul de livrare

C.A. 1246, produs livrat cu geantă de transport, baterii, 1 cablu USB, 1 releveu al măsurătorilor și un ghid de inițiere rapidă (instrucțiunile complete și software-ul Data Logger Transfer sunt disponibile pe site-ul web Chauvin Arnoux)



Accesorii și piese de schimb



Cartuș cu sare 75 % UR	P01156401
Cartuș cu sare 33 % UR	P01156402
Teacă antișoc + Multifix	P01654252
Multifix	P01102100Z
Adaptor de rețea	P01651023
Geantă de transport	P01298075
Servietă metalică	P01298071
Software DataView	P01102095
Modem Bluetooth BLE/USB pentru PC	P01654253
Baterii NiMH AA / LR 6 x4 + încărcător	HX0053

Înregistrator CO2 - Temperatură - Umiditate



	CO2	Temperatură	Umiditate
Interval de măsurare	0 - 5.000 ppm	- 10 °C ... + 60 °C	5 - 95 % UR
Precizie	$\pm 50 \text{ ppm} \pm 3 \% \text{ L}$	$\pm 0,5 \text{ °C}$	$\pm 2 \% \text{ UR}$
Rezoluție	1 ppm	0,1 °C	0,1 % UR



	C.A. 1510	C.A. 1510 negru
Cod	P01651011	P01651010
Ritmuri de înregistrare	Personalizabil de la 1 minut la 2 ore	
Memorie	Peste 1 milion de puncte	
Sirenă și unități	Da / °C sau °F	
Retroiluminare/ Reținere/Min Max	Da	
Dimensiuni/masă	125 x 65,5 x 32 mm/190 g cu baterii	
Alimentare	Baterii: 2 x 1,5 V LR6 sau acumulator reîncărcabil Cuplarea la rețea este posibilă grație adaptorului de rețea/micro USB furnizat ca dotare standard	
Interfețe	2 moduri de comunicare posibile: legătură wireless Bluetooth și legătură USB, produsul fiind astfel recunoscut ca o cheie USB, pentru facilitarea transferului fișierelor	
Fixare	Cutia C.A. 1510 dispune de: un magnet, un sistem de agățare pe perete și o fantă pentru agățare. Un suport de perete cu protecție antifurt (lacățele nu sunt furnizate) este disponibil ca accesoriu, Un suport de birou (furnizat standard împreună cu C.A. 1510W)	

Pachetul de livrare

C.A. 1510 alb, Produs livrat în cutie de carton, cu baterii, adaptor de rețea USB, 1 cablu USB-micro USB, un suport de birou, ghid de inițiere rapidă, 1 CD-ROM cu instrucțiunile de utilizare și software-ul de exploatare a datelor.

C.A. 1510 negru, Livrat în servietă, cu baterii, adaptor de rețea USB, 1 cablu USB, ghid de inițiere rapidă, 1 CD-ROM cu instrucțiunile de utilizare și software-ul de exploatare a datelor.

Accesorii și piese de schimb

Suport de perete negru **P01651024**

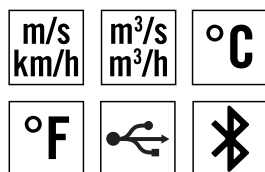


Suport de perete



Set de Calibrare, livrat cu software-ul de reglare

Termo-anemometre



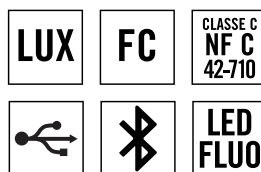
	C.A 1227
Cod	P01654227
Senzor de viteză/debit de aer	Elice cu detecție optică
Interval de viteze ale aerului	Între 0,25 m/s și 35,0 m/s (49,0 - 6.890,0 fpm)
Precizia vitezei aerului	± 3 % L ± 4 pct
Interval debit de aer	0 - 2.999 m³/h
Precizie debit de aer	± 8 % L
Interval T °C / °F	- 20 ... + 50 °C / - 4 ... + 122 °F
Precizie T °C	Între 0 și 50 °C: ± 0,8 °C Între -20 și 0 °C: ± 1,6 °C
Funcții	Min., Max., REȚINERE, Medie
Înregistrare	Declanșare și oprire manuală pe produs Înregistrare programată
Memorie	Peste 1 milion de puncte
Alimentare	- Baterii alcaline: 3 x 1,5 V LR6 sau acumulator reîncărcabil NiMH - Cuplare la rețea prin adaptorul de rețea/ micro USB (opțional)
Autonomie	200 ore (modul portabil)/8 zile de înregistrare (baza de măsurare 15 minute)
Dimensiuni	Cutie: 150 x 72 x 32 mm Senzor: 160 x 80 x 38 mm Cablul spiralat: 24 - 120 cm
Masă	aproximativ 400 g
Indice de protecție	Cutie IP40
Temperatură/Umiditate de funcționare	-10 ... +60 °C - 10 - 90 % UR
Standarde	CEI 61010-1 - CEI 61326-1

Pachetul de livrare



C.A 1227, produs livrat cu geantă de transport, 3 baterii alcaline AA de 1,5 V, cablu USB, 1 releveu al măsurătorilor și un ghid de inițiere rapidă (instrucțiunile complete și software-ul Data Logger Transfer sunt disponibile pe site-ul web Chauvin Arnoux)

Luxmetre



	C.A 1110
Cod	P01654110
Interval de măsurare	Între 0,1 și 200.000 lx Între 0,01 și 18.580 fc
Precizie în modul standard	
Bec cu incandescență	± 3 % din citire
LED	± 6 % din citire (3.000 K și 6.000 K)
Becuri fluorescente	± 9 % din citire
Precizie în modul de compensare	
Mode LED	± 4 % din citire (la 4.000 K)
Mode Fluo	± 4 % din citire (tip F11, 4.000 K)
Funcții	Min., Max., REȚINERE, Medie
Înregistrare	Declanșare și oprire manuală pe produs Înregistrare programată
Modul MAP	Funcția MAP permite realizarea unei cartografieri a iluminării pe o suprafață sau într-un local. Astfel, valorile iluminării sunt salvate în același fișier.
Memoire	Peste 1 milion de puncte
Alimentare	- Baterii alcaline: 3 x 1,5 V LR6 sau acumulator reîncărcabil NiMH - Cuplare la rețea prin adaptorul de rețea/ micro USB (opțional)
Autonomie	500 ore (modul portabil)/3 ani de înregistrare (baza de măsurare 15 minute)
Dimensiuni	Cutie: 150 x 72 x 32 mm Senzor: 67 x 64 x 35 mm (cu capac de protecție) Cablul spiralat: 24 - 120 cm
Masă	345 g cu baterii
Indice de protecție	Cutie IP50
Temperatură/Umiditate de funcționare	-10 ... +60 °C - 10 - 90 % UR
Standarde	Clasa C conform standardului NF C 42-710

Pachetul de livrare

C.A 1110, produs livrat cu geantă de transport, 3 baterii alcaline AA de 1,5 V, cablu USB, 1 releveu al măsurătorilor și un ghid de inițiere rapidă (instrucțiunile complete și software-ul Data Logger Transfer sunt disponibile pe site-ul web Chauvin Arnoux).



Accesorii și piese de schimb pour C.A 1227 și C.A 1110

Set de conuri pentru măsurarea debitului la elice pentru C.A 1227 (secțiunea circulară Ø 210 mm și pătrată 346 x 346 mm).....**P01654250**
Senzor cu elice Ø 80 mm pentru C.A 1227.....**P01654251**
Teacă antișoc + Multifix.....**P01654252**
Multifix.....**P01102100Z**
Adaptor de rețea.....**P01651023**

Geantă de transport.....**P01298075**
Servietă metalică.....**P01298071**
Software DataView.....**P01102095**
Modem Bluetooth BLE/USB pentru PC.....**P01654253**
Baterii NiMH AA / LR 6 x4 + încărcător.....**HX0053**



Camere termice C.A 1950 și C.A 1954, acordul perfect între performanță și tehnologie!

DiaCAM 2

IP
54



120
X
160

80
X
80



Puncte forte

- > O autonomie excepțională
- > Rapiditate: pornire în 3 secunde
- > Un tabel al emisivităților, care poate fi completat după dorință
- > Posibilitatea de a redenumi imaginile și termogramele în funcție de locație
- > Salvarea și stocarea în memorie a configurațiilor, în funcție de aplicație
- > Adnotare vocală pentru înregistrarea în direct a comentariilor pe imagine
- > Conectivitate cu clești de curent și multimetre: simultan toate măsurătorile necesare
- > Comunicare prin Bluetooth™
- > Software de analiză și creare a rapoartelor CamReport
- > Capac de protecție integrat

Citiți acest cod

Înregistrare vocală,
datorită căștii Bluetooth
livrate ca dotare standard



Înregistrare vocală

Înregistrare vocală, datorită
căștii Bluetooth livrate ca
dotare standard



Recuperare simultană prin Bluetooth a măsurătorilor efectuate cu:

- multimetre sau clești (curent etc.)
- termometre, termohigrometre (temperatura mediului, umiditate, punct de rouă etc.)



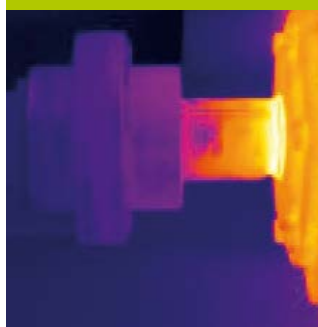
APLICAȚII

Detectați rapid și simplu toate defecțiunile termice!

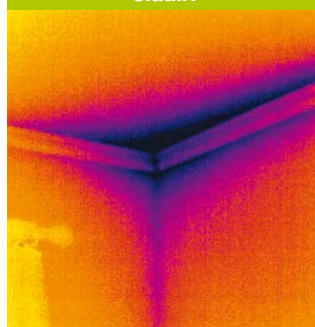
Inspecții electrice



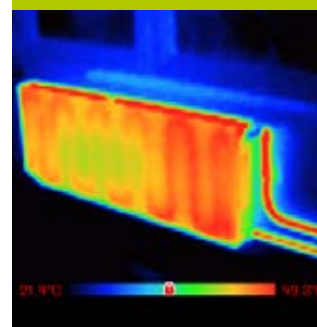
Inspecții termice



Inspecții mecanice Clădiri



Inspecția radiatoarelor



	C.A 1950	C.A 1954
Cod	P01651901	P01651904
Detector	80 x 80	120 x 160
Sensibilitate (NETD)	80 mK la 30 °C (0,08 °C la 30 °C)	
Plajă de temperaturi	-20 °C ... +250 °C	
Precizie	±2 °C sau ±2% din valoarea citită	
Câmp de vizualizare	20° x 20°	28° x 38°
IFOV (rezoluție spațială)	4,4 mrad	4,1 mrad
Focalizare	Fixă	
Imagine reală	Da	
Instrumente de măsurare	1 cursor manual, detectare automată Min Max, profil de temperatură, izotermă	
Parametri reglabili	Emisivitate, temperatura mediului, distanța, umiditatea relativă	
Comentarii vocale	Da, prin Bluetooth (cască furnizată)	
Conectivitate	Clești F407, F607, MTX 3292, MTX 3293, produse de măsurare a mediului (C.A 1821, C.A 1822, C.A 1823, C.A 1246)	
Memorie	Pe card micro SD 2 GB (aproximativ 4.000 imagini) amovibil până la 32 GB	
Autonomie	13 h 30 min	9 h
Tip	Baterii reîncărcabile NIMH cu autodescărcare slabă sau baterii alcaline	
Indice de protecție	IP54	
Rezistență	Cădere de la 2 metri	
Dimensiuni și masă	225x125x83/700 g cu acumulatori	

Pachetul de livrare

CA 1950 și C.A 1954 sunt livrate în servietă ranforsată, cu 4 baterii NiMH și 1 încărcător de baterii, 1 card micro SD HD, 1 cablu USB, 1 cască Bluetooth, software-ul CAmReport pe CD, instrucțiuni de exploatare și un releveu al măsurătorilor.



**CEL MAI BUN
SOFTWARE
PENTRU ANALIZAREA
TERMOGRAMELOR!**



Software CAmReport inclus



Software-ul CAmReport este furnizat ca dotare standard, împreună cu camerele C.A 1950 și C.A 1954.



Fiind complet, oferă toate funcționalitățile pentru o analiză fiabilă a rezultatelor:

Puncte forte



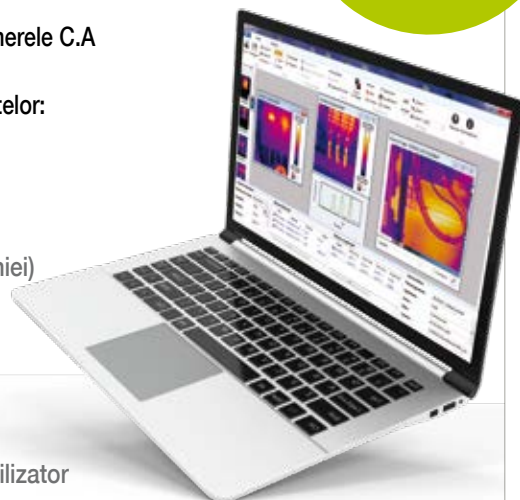
- Cursoare (afișarea automată a temperaturii în punctul ales)
- Profil termic (afișarea automată a temperaturilor Min/Max/Med ale liniei)



- Un pătrat sau un cerc pentru analiza per zonă
- Tabelele cu rezultate afișează automat și rapid toate informațiile/instrumentele de analizare a termogramei



- Poligoane și polilinii, pentru o analiză mai precisă a anumitor zone ale termogramei
- Tabelul standard al emisivităților, care poate fi completat de către utilizator
- Modele de rapoarte gata de utilizare și personalizabile



Crearea rapoartelor este automată, în funcție de diversele modele disponibile



PRODUS NOU*

Tester pentru instalații

Testarea siguranței electrice a instalațiilor

Descoperiți noul nostru tester pentru instalații electrice C.A 6133

- > Măsurarea împământării prin metoda țaruș și buclă
- > Măsurarea continuității la 0,2 A
- > Verificarea izolației
- > Testarea DDR: curent și timp de declanșare
- > Secvențe de teste automate
- > Memorarea testelor
- > Aplicația ANDROID pentru generarea rapoartelor
- > Alimentare cu baterii reîncărcabile de la rețea, priză USB sau de la priză pentru brichetă



Un aparat conectat!

Aplicația ANDROID IT-Report permite transferarea rezultatelor testelor memorate în C.A 6133 pe o tabletă sau pe un smartphone, prin Bluetooth. Astfel, sunt generate rapoartele testelor, care sunt apoi expediate prin poșta electronică sau, pur și simplu, stocate în vederea procesării ulterioare.



Pachetul de livrare

• C.A 6133 :

livrat cu 1 geantă de transport care conține:

- 1 curea în jurul gâtului
- 1 cablu triplu de rețea - priză EURO
- 3 cabluri de siguranță
- 3 clești crocodil
- 1 sondă de verificare
- 1 alimentare USB de 2A + 1 cablu USB
- 6 baterii Ni MH (C.A 6133)
- 1 raport de testare cu relevele măsurătorilor



Cod

• C.A 6133.....P01146013



*Disponibil în curând

C.A 6133	
CONTINUITATE/REZISTENȚĂ	
Gamă/Rezoluție/Precizie	0,00 - 9,99 Ω — Compensarea cablurilor până la 5 Ω; I > = 200 mA/0,01 Ω/±(2 % L +2 pct)
Gamă/Rezoluție/Precizie	1 - 9.999 Ω • 10,00 - 99,99 kΩ/1 Ω • 10 Ω/±(1% L +5 pct)
IZOLAȚIE	
Tensiune nominală	Utest: 250 V/500 V/1.000 V
Gamă/Rezoluție/Precizie	0,01 - 999,9 MΩ/10 kΩ • 100 kΩ/±(3% L +3 pct)
Curent de scurtcircuit	≤ 3 mA
ÎMPĂMÂNTARE 3P	
Gamă/Rezoluție/Precizie	0,50-99,99 Ω/0,01 Ω/±(2% L +10 pct) 100,0 - 999,9 Ω/0,1 Ω/±(2% L +5 pct) 1.000 - 2.000 Ω/1 Ω/±(2% L +5 pct)
IMPEDANȚA CIRCUITELOR (Zs (L-PE) și Zi (L-N sau L-L))	
Tensiune instalație/Frecv.	90 - 550 V/45 - 65 Hz
Modul curent mare cu separare (TRIP) Zs (L-PE) și Zi (L-N sau L-L) Gamă/Rezoluție/Precizie	Curent de măsurare 300 mA; 0,1 - 0,9 Ω • 1,0 - 399,9 Ω/0,1 Ω/±(2 pct) • ±(5% L +2 pct)
Modul fără separare (NO TRIP) (numai Zs (L-PE))	Curent de măsurare: 12 mA • 1 - 19 Ω • 20 - 39 Ω 40 - 2.000 Ω/1 Ω/±(2 pct) • ±(15% L +3 pct) • ±(5% L +2 pct)
Calcularea curentului de scurtcircuit Ik (PFC (Zs)), I Sc PSCC (Zi)	1 - 999 A, 1 - 9.999 A
DIFERENȚIALE TIPURILE AC și A	
Tensiune instalație/Frecvență	90 - 450 V; 45 - 65 Hz
IΔn	30 mA - 100 mA - 300 mA - 500 mA - 650 mA
Test de nedeclanșare	300 ms
Modul pantă (30 mA)	12 mA (Uf/0,3 - 1,06xIΔn în pași de 3,3% xIΔn
Măsurarea timpului de declanșare: Gamă/Rezoluție/Precizie	Impuls: 5 - 300 ms/0,1 ms/±2 ms
Secvența de teste automate	DDR, Buclă-DDR-Izolație
ALTE MĂSURĂTORI	
Curent prin cleștele MN73A	Etalon 2A: 10,0 mA - 2.400 mA, Etalon 200 A: 1,00 - 200 A
Tensiune Gamă/Rezoluție/Precizie	2,0 - 550,0 V c.a./0,1 V/±(1%L+2 pct); 0,0 - 800,0 V c.c./0,1 V/±(1%L+2 pct)
Frecvență Gamă/Rezoluție/Precizie	30,0 - 999,9 Hz/0,1 Hz/±(0,1% L +1 pct) Tensiune > 2 V
rotația fazelor	45 - 550 V/45 - 65 Hz
CARACTERISTICI GENERALE	
Afișaj	LCD 231 segmente cu retroiluminare albastră
Memorie/Comunicație	30 locații x 99 teste/Bluetooth clasa 1; distanță > 10 m 6 acumulatori NIMH reîncărcabili de la rețea < 6 ore, USB sau priză brichetă/1.700 măsurători de continuitate la 1 Ω
Alimentare/Autonomie	
Dimensiuni/masă	Aproximativ 223x126x70 mm/700 g
Indice de protecție/CEM	IP54; IK04/CEM: IEC 61326-1
Siguranță electrică	IEC 61010-1; IEC 61010-2-030; IEC 61010-2-034, 600 V CAT III, 300 V CAT II (încărcător)/ Conformitate cu IEC 61557 părțile 1,2,3,4,5,6,7,10

Accesorii și piese de schimb

Sonde de telecomandă tip 4 P01102157
Clește de curent tip MN73A pentru C.A 6133..... P01120439

Testere pentru instalații



C.A 6116N

C.A 6117

CONTINUITATE/REZISTENȚĂ	
I nominal/Gamă/Rezoluție	$I > 200 \text{ mA} / 39,99 \Omega / 0,01 \Omega / \pm (1,5 \% \text{ din valoare} + 2 \text{ pct})$ 12 mA / 39,99 Ω și 399,9 Ω / 0,01 și 0,1 Ω / $\pm (1,5 \% \text{ din valoare} + 5 \text{ pct})$ cu bip sonor
Gamă/Rezoluție/Precizie	4 k Ω / 1 Ω / $\pm (1,5 \% \text{ din valoare} + 5 \text{ pct})$ • 40 k Ω - 400 k Ω / 10 Ω / $\pm (1,5 \% \text{ din valoare} + 2 \text{ pct})$
IZOLAȚIE	
Tensiune nominală	U de testare: 50/100/250/500/1.000 V c.c.
Gamă/Precizie de bază	0,01 M Ω - 2 G Ω Ω /10 k Ω - 1 M Ω / $\pm (5 \% \text{ din valoare} + 3 \text{ pct})$
Curent de scurtcircuit	$\leq 3 \text{ mA}$
ÎMPĂMÂNTARE	
ÎMPĂMÂNTARE 3P Gamă/Rezoluție/Precizie	0,50 Ω - 40 Ω /0,01 Ω / $\pm (2 \% \text{ din valoare} + 10 \text{ pct})$ • 40 Ω - 15 k Ω /0,1 Ω - 1 Ω / $\pm (2 \% \text{ din valoare} + 2 \text{ pct})$ 15 k Ω - 40 k Ω /10 Ω / $\pm (10 \% \text{ din valoare} + 2 \text{ pct})$
Altele	Măsurarea rezistenței țărușilor auxiliari RH și RS (până la 40 k Ω)
Ufk	Conform SEV 3569
ÎMPĂMÂNTARE 1P SELECTIVĂ Gamă/Rezoluție/Precizie	0,50 Ω - 39,99 Ω - 40 Ω - 399,9 Ω /0,01 Ω - 0,1 Ω / $\pm (10 \% \text{ din valoare} + 10 \text{ pct})$ (I Sel prin clește)
IMPEDANȚA CIRCUITELOR (Zi (L-PE) și Zs (L-N sau L-L)) – ÎMPĂMÂNTARE SUB TENSIUNE 1P	
ÎMPĂMÂNTARE SUB TENSIUNE Tensiune instalație/Frecv.	Între 90 și 500 V / între 15,8 și 17,5 Hz - între 45 și 65 Hz
Modul curent mare cu separare (TRIP) Zs (L-PE) și Zi (L-N sau L-L) Gamă/Rezoluție/Precizie	Curent de testare max.: 7,5 A (0,050) 0,100 Ω - 0,5 Ω /0,001 Ω / $\pm (10 \% \text{ din valoare} + 20 \text{ pct})$ • 0,5 Ω - 3,999 Ω /0,001 Ω / $\pm (5 \% \text{ din valoare} + 20 \text{ pct})$ 3,999 - 39,99 Ω /0,01 Ω / $\pm (5 \% \text{ din valoare} + 2 \text{ pct})$ • 40,0 Ω - 399,99 Ω /0,1 Ω / $\pm (5 \% \text{ din valoare} + 2 \text{ pct})$
Modul fără separare (NO TRIP) (numai Zs (L-PE))	Curent de testare: 6 mA - 9 mA - 12 mA (la alegere) • 0,20 Ω - 0,99 Ω /0,01 Ω / $\pm (15 \% \text{ din valoare} + 10 \text{ pct})$ 1,00 - 1,99 Ω /0,01 Ω / $\pm (15 \% \text{ din valoare} + 3 \text{ pct})$ • 2,00 - 39,99 Ω /0,01 Ω / $\pm (10 \% \text{ din valoare} + 3 \text{ pct})$ 40,00 Ω - 399,9 Ω /0,1 Ω / $\pm (5 \% \text{ din valoare} + 2 \text{ pct})$ • 400 - 3.999 Ω /1 Ω / $\pm (5 \% \text{ din valoare} + 2 \text{ pct})$
Calculare curent de scurtcircuit Ik (PFC (Zs)) , I Sc PSCC (Zi)	Curent de scurgere și de scurtcircuit: Între 0,1 A și 20 kA
Tabelul siguranțelor fuzibile încorporate	Da
Cădere de tensiune ΔV % (Zi)	-40% ... +40%
Altele	Măsurarea componentelor rezistive și inductive ale impedanțelor Zs și Zi
DIFERENȚIALE TIPURILE AC și A	
Tensiune instalație/Frecvență	Între 90 V și 500 V / între 15,8 Hz și 17,5 Hz și între 45 Hz și 65 Hz
I Δn	6/30/100/300/500/650/1.000 mA (90 V - 280 V) sau variabilă 6/10/30/100/300/500 mA (280 V - 550 V) sau variabilă Testare în pantă și în impuls
Test de nedeclanșare	la $\frac{1}{2} I\Delta n$ - Durata: 1.000 ms sau 2.000 ms
Modul pantă	0,2 - 0,5 x I Δn (Uf) / 0,3 x I Δn - 1,06 x I Δn în pași de 3,3 % x I Δn
Măsurarea timpului de declanșare: Gamă/Rezoluție/Precizie	0,2 - 0,5 x I Δn (Uf) / 0,5 x I Δn / 2 x I Δn (selectiv) / 5 x I Δn Impuls: 0 - 500 ms / 0,1 și 1 ms / 2 ms, Modul pantă: 10 à 200 ms/0,1 ms/2 ms
DIFERENȚIALE TIPUL B	
Tensiune instalație/Frecvență	Între 90 V și 280 V / între 15,8 Hz și 17,5 Hz și între 45 Hz și 65 Hz
I Δn : pantă/impuls 2 x I Δn impuls 4 x I Δn	6/10/30/100/300/500 mA 6/10/30/100 mA în impuls 4 I Δn Durată: 150 ms în 4 x I Δn sau 300 ms în 2 x I Δn
Testare în modul pantă	De la 0,2 x I Δn la 2,2 x I Δn
Test de declanșare: 2 x I Δn 4 x I Δn	I $\Delta n \leq 200 \text{ mA}$: 2,2 x 2 x I Δn I $\Delta n > 200 \text{ mA}$: 1,1 x 2 x I Δn I $\Delta n \leq 100 \text{ mA}$: 2,2 x 4 I Δn
ALTE MĂSURĂTORI	
Curent prin cleștele C177A	5,0 mA - 199,9 A (C177A)
Curent prin cleștele MN77	(1 mA*) 5,0 mA - 19,99 A
Tensiune	0 - 550 V c.a./c.c./c.c. și 15,8 - 450 Hz
Frecvență	Între 15,8 și 500 Hz
rotația fazelor	20 - 500 V c.a.
Putere activă	Între 0 și 110 kW monofazat - între 0 și 330 kW trifazat - Vizualizarea formei de undă simultan pentru tensiune și curent
Armonice	Tensiune și curent/până la rangul 50/THD-F/THD-R
CARACTERISTICI GENERALE	
Afișaj	Ecran grafic LCD mare, color, de 5,7", retroiluminat, 320x240 puncte
Memorie/Comunicație	1.000 teste/prin USB pentru transferul de date și crearea rapoartelor
Alimentare/Autonomie	Baterie reîncărcabilă cu ioni de litiu 10,8 V nominal 5,8 Ah/până la 30 ore
Dimensiuni/masă	280x190x128 mm/2,2 kg
Indice de protecție/CEM	IP53/IK04/IEC 61326-1
Siguranță electrică	IEC 61010 -1 - 600 V CAT III - 300 V CAT IV - IEC 61557

*dacă este conectată o tensiune pe aparat.

Pachetul de livrare

• C.A 6116N • C.A 6117 :

1 tester livrat cu o sacoșă de transport, 1 bloc de rețea/încărcător tip 2, 1 pachet de baterii cu ioni de litiu,
1 cablu USB A/B de 1,80 m cu ferită 1 cablu triplu - 3 cabluri de siguranță (roșu, albastru și verde), 3 sonde de verificare $\varnothing 4 \text{ mm}$ (roșie, albastră și verde), 3 clești crocodil (roșu, albastru și verde), 2 cabluri de siguranță cotite-drepte de 3 m (roșu și negru), 1 cablu triplu de rețea Euro, 1 cablu de rețea 2P EURO, 1 sondă pentru telecomandă, 1 curea de mână, 1 peliculă de protecție, împotriva zgărierilor montată pe aparat, 1 curea în
4 puncte pentru, mâini libere, 1 software pentru exportul datelor ICT pe CD-ROM, 6 instrucțiuni de exploatare pe CD (câte unul pentru fiecare limbă), 1 fișă de siguranță în 20 limbi.

Referințe

- C.A 6116N EURO P01145455 X*
- C.A 6117 EURO P01145460 X*

* version GB : X = A, version IT : X = B,
Version CH : X = C, version US : X = D





Testere de izolație și continuitate

Descoperiți gama noastră noi:

- > Tensiune de încercare de 10 V - 1.000 V/200 GΩ
- > Moduri Manual, Blocare, Timer și rapoarte PI/DAR
- > Pass/Indicator vizual roșu/verde
- > Continuitate 200 mA/20 mA cu protecție activă fără siguranță fuzibilă
- > Măsurarea V (TRMS & C.C.), F, Ω, kΩ, C și a lungimii cablurilor
- > Modul ΔRel și alarme configurabile
- > Memorarea măsurătorilor



Aplicații:

C.A 6536	C.A 6532	C.A 6522, C.A 6524, C.A 6526	C.A 6534
Speciale	Telecomunicații	Întreținerea industrială	Electronică
<p>Cu o tensiune de încercare variabilă între 10 V și 100 V în pași de 1 V, acest model este destinat aplicațiilor speciale în domeniul precum, aviația, ingineria spațială și apărarea. Adeseori este necesară o tensiune de încercare scăzută și respectarea strictă a valorii programate.</p>	<p>Adaptat pentru măsurările pe liniile telefonice:</p> <ul style="list-style-type: none"> • Verifică izolațiile la 50 V sau la 100 V • Funcții specifice: măsurarea rezistenței, capacității, curentului de fugă și tensiunii c.a. • Măsurarea diferenței de rezistență a 2 fire ale unei perechi, datorită funcției ΔREL. • Afișarea lungimii unei linii testate, datorită programării capacității liniare în nF/km. 	<p>Testarea periodică a izolației instalațiilor și echipamentelor permite prevenirea incidentelor, prin implementarea unei întrețineri preventive ce vizează detectarea îmbătrânirii și degradării premature a caracteristicilor izolației:</p> <ul style="list-style-type: none"> • Măsurarea izolației pe o durată programată • Alarme și indicatorul luminos Pass/Fail (C.A 6526) • Rapoartele PI, DAR pentru a determina calitatea izolației, care au avantajul de a fi doar puțin influențate de temperatură • Memorarea în vederea comparării istoricului măsurătorilor. 	<p>Datorită gamei sale largi de tensiuni de încercare, cuprinsă între 10 V și 500 V, acest model acoperă specificul cerințelor din industria electronică, atât în domeniul curenților slabi, cât și în cel al etajelor de putere. Intervalul său de măsurare este de 2 kΩ – 50 GΩ. Cu electrozii adecvați, tensiunile de încercare de 10 V și 100 V permit acoperirea aplicațiilor de testare a descărcării electrostatice.</p>

Accesorii

Sonda telecomenzii separate este un accesoriu realizat special pentru a facilita și accelera testările izolației pe teren.

- O simplă apăsare pe butonul galben al sondei declanșează măsurarea izolației.
- Dotată cu un dispozitiv luminos, această sondă iluminează eficient punctul de măsurare.
- Datorită retroiluminării ecranului testerului, rezultatele măsurătorilor sunt vizibile în orice moment, inclusiv în locurile lipsite de lumină.



Referințe | P01102092A

Software DataView®

Modulul Megohmmeter Transfer al software-ului **DataView®** recunoaște automat aparatul la conectarea sa la PC și lansează meniul corespunzător. Acesta, prezentat sub formă de arbore, îi oferă utilizatorului acces direct la datele înregistrate în aparat, la configurarea sa etc. Celelalte funcții disponibile sunt:

- Lansarea testelor de la distanță
- Afișarea în timp real
- Rapoartele DAR și PI
- Trasarea grafică a testelor
- Generarea rapoartelor privind măsurarea



Referințe | P01102095



	C.A 6522	C.A 6524	C.A 6526	C.A 6532	C.A 6534	C.A 6536	
Referințe	P01140822	P01140824	P01140826	P01140832	P01140834	P01140836	
Aplicații	Întreținerea industrială		Telecomunicații			Speciale	
Tensiune							
Gamă de măsurare/Rezoluție	0,3 V-399,9 V/0,1 V; 400 V-700 V/1 V						
Precizie/Impedanță de intrare	+/- (3%+2 pct)/400 kΩ						
Frecvență de utilizare	C.c.; 15,3-800 Hz						
Frecvență							
Gamă de măsurare/Rezoluție/ Precizie	15,3 Hz-399,9 Hz/0,1 Hz/+/- (0,5%+2 pct); 400-800 Hz/1 Hz/+/- (1%+1 pct)						
IZOLAȚIE							
Tensiune de testare	250-500-1.000 V	50-100-250-500-1.000 V	50-100 V	10-25-100-250-500 V	10-100 V în pași de 1 V		
Gamă la tensiunea de testare maximă	40 GΩ	200 GΩ	20 GΩ	50 GΩ	20 GΩ		
Conformitate cu standardul IEC61557-2	2 GΩ		2 GΩ		2 GΩ		
Gamă de măsurare: 10 V							
25 V			2 kΩ - 1 GΩ		2 kΩ - 2 GΩ		
50 V	10 kΩ - 10 GΩ		10 kΩ - 10 GΩ		(U _n /5) kΩ - (U _n /5) GΩ		
100 V	20 kΩ - 20 GΩ		20 kΩ - 20 GΩ		20 kΩ - 20 GΩ		
250 V	50 kΩ - 10 GΩ	50 kΩ - 50 GΩ			50 kΩ - 25 GΩ		
500 V	100 kΩ - 20 GΩ	100 kΩ - 100 GΩ			100 kΩ - 50 GΩ		
1.000 V	200 kΩ - 40 GΩ	200 kΩ - 200 GΩ					
Tensiune de încercare variabilă	10 V à 100 V						
Gamă de măsurare/Rezoluție	10 ⁽¹⁾ -999 kΩ și 1,000-3,999 MΩ/1 kΩ; 4,00-39,99 MΩ/10 kΩ; 40,0-399,9 MΩ/100 kΩ; 400-3.999 MΩ/1 MΩ; 4,00-39,99 GΩ/10 MΩ; 40,0-200 GΩ/100 MΩ						
Precizie	± (3 % + 2 pct) ⁽²⁾						
Tensiune de testare (I < 1 mA)	-0 % + 20 %						
Afișarea tensiunii de testare	± (3 % + 3 pct)						
Afișarea curentului de încercare/a rezoluției	0,01 μA - 39,99 μA / 10 nA; 40,0-399,9 μA / 100 nA; 0,400-2,000 mA/ 1 μA						
Precizia pentru curentul de încercare	± (10 % + 3 pct)						
Raport P/DAR	10 min / 1 min - 1 min / 30 s						
Cronometru (mm:ss)	0:00-39:00						
Timp de descărcare (la 25 V)	< 2 s/μF						
Alarmer	2 praguri fixe + 1 prag programabil						
Continuitate							
Gama de măsurare a continuității	0,01 Ω-10 Ω (200 mA)	0,00 Ω - 10,00 Ω (200 mA) ; 0 - 100,0 Ω (20 mA)					
Precizie/Tensiune în circuit deschis	'+/- (2% +/- 2 pct) / >= 6 V						
Curent de măsurare	-0%+4%						
Praguri de continuitate (bip rapid)	2 Ω fix	2 Ω, 1 Ω, prag programabil					
Compensare cabluri	până la 9,99 Ω						
Rezistență							
Gamă de măsurare/Rezoluție/ Precizie	0-3.999 Ω/1 Ω; 4,00 kΩ-39,99 kΩ/10 Ω /+/- (3%+2 pct) 40,0 kΩ-399,9 kΩ/100 Ω; 400 kΩ-1.000 kΩ/1 kΩ /+/- (3%+2 pct)						
Capacitate							
Gamă de măsurare/Rezoluție	0,1 nF-399,9 nF/0,1 nF 400 nF-3.999 nF/1 nF 4,00 μF-10,0 μF/10 nF +/- (3%+2 pct)						
Precizie							
Lungimea liniei	0 - 100 km						
Caracteristici generale							
Afișaj	2x4.000 pct + bargraf logaritm						
Memorare	300 mesures	1.300 măsurători					
Comunicații	Bluetooth® clasa a 2-a						
Alimentare/Stingere automată	6 x baterii LR6(AA)/5 min, poate fi dezactivată						
Autonomie	1.500/2.500/6.000 măsurători (4): UN x 1 kΩ la UN (5 s PORNI/55 s OPRIT); 3.000 măsurători de continuitate (5 s PORNI/55 s OPRIT)						
Dimensiuni (hxLxI)/Masă/Indice IP	211x108x60 mm/850 g/IP54/IK04						
CEM/Siguranță electrică	IEC61326-1/IEC61010-1 și IEC61010-2-030, 600 V CAT IV						
Conformitate cu standardele	IEC61557 părțile 1, 2, 4 și 10						

(1): 2 kΩ pentru modelele C.A6532-C.A6534-C.A6536 - (2): se adaugă: 10 V: 1% per 0,1 GΩ; 25 V: 0,4% per 0,1 GΩ, 50 V: 2% per GΩ, 100 V: 1% per GΩ; 250 V: 0,4% per GΩ; 500 V: 0,2% per GΩ; 1.000 V: 0,1% per GΩ - (3): se adaugă 10%/UN per 100 MΩ - (4): în funcție de model.

Accesorii

Sondă de telecomandă tip 3	P01102092A	2 cabluri de siguranță cote-drepte (roșu și negru) de 1,50 m	P01295453Z
Braț pentru măsurarea continuității	P01102084A	2 clești crocodil (roșu și negru)	P01295457Z
Termometru + termocuplu K, C.A 861	P01650101Z	2 sonde de verificare (roșie și neagră)	P01295454Z
Termohigrometru C.A 846	P01156301Z	2 cârlige de prins firele (roșu și negru)	P01102053Z
Adaptor USB - Bluetooth	P01102112	Geantă de transport și pentru folosirea cu mâinile libere	P01298049
Software DataView®	P01102095		

Pachetul de livrare

- C.A 6522 și C.A 6524 sunt livrate cu o geantă de transport pentru folosirea cu mâinile libere, 2 cabluri de siguranță cote-drepte (roșu și negru) de 1,50 m, un clește roșu crocodil, o sondă neagră de verificare, 6 baterii LR6 sau AA, un CD cu instrucțiuni de exploatare în mai multe limbi, un ghid de inițiere rapidă și o fișă tehnică de siguranță în mai multe limbi.
- C.A 6526, idem + un CD care cuprinde software-ul Megohmmeter Transfer
- C.A 6532 et C.A 6534, și C.A 6534, idem C.A 6526 + 2 cârlige de prins firele (roșu și negru)
- C.A 6536, idem C.A 6524 + 2 cârlige de prins firele (roșu și negru).





CONTROL ȘI SIGURANȚĂ ELECTRICĂ

IP
53

Controlere de izolație digitale



	C.A 6541	C.A 6543	C.A 6505	C.A 6545	C.A 6547	C.A 6549
	Măsurare cantitativă și calitativă	Salvarea măsurătorilor Baterie reîncărcabilă	Izolație și curent de fugă	Izolație, capacitate, curent	Stocare și comunicații	„Profioniștii” întreținerii preventive
Referință	P01138901	P01138902	P01139704	P01139701	P01139702	P01139703
Tensiune	între 1 și 1.000 V c.a./c.c.		între 1 și 5.100 V c.a./c.c.			
Izolație	50/100/250/500/1000 VDC		500/1.000/ 2.500/5.000 V c.c. + variabil de la 50 V la 5.100 V c.c. (în trepte de 10 sau 100 V)			
Gama	Între 2 kΩ și 4 TΩ		Între 10 kΩ și 10 TΩ			
Continuitate	Între 0,01 și 40 Ω (sirenă + comp. cabluri)					
Rezistență	Între 0,01 și 400 kΩ					
Capacitate	Între 0,005 și 4,999 μF		Între 0,001 și 49,99 μF			
Curent	Între 0,001 nA și 3.000 μA					
Modul pantă de tensiune						5 trepte
R calcul. (Temp. ref.)						Da
Alarmer	Da					
Afișare netezire	Da		Nu		Da	
Cronometru	Da					
Temp de testare prog.	Da					
Rapoarte de calitate	DAR / PI			DAR / PI / DD		
R(t)	stocarea eșantioanelor		Nu	stocarea eșantioanelor		vizualizare pe ecran
Memorie		128 kB		4 kB		128 kB
Comunicații		bidirecționale		Nu		bidirecționale
Alimentare	8 baterii LR14		baterie NiMH			
Siguranță	IEC 61010-1 Cat. III 600 V IEC 61557		IEC 61010-1 Cat. III 1000 V (Cat. I, 2,500 V)- IEC 61557			
Afișaj	LCD gigant + bargraf		LCD gigant + bargraf			grafic
Retroiluminare	Da					
Dimensiuni	240x185x110mm		270x250x180mm			
Masă	3,4kg		4,3kg			
Software PC	Nu	DataView® (opțional)	Nu	Nu	DataView® (opțional)	
Pachetul de livrare	Casetă de transport ce conține: 3 cabluri de lungime 1,5 m (dintre care unul protejat), 3 clești crocodil, 1 sondă de verificare + baterii sau cordon de alimentare		Casetă de transport ce conține: 3 cabluri ÎT cu lungimea 3 m cu clești crocodil mari (dintre care unul protejat), 1 cablu cu mufe suprapuse (35 cm) + 1 cordon de alimentare			

Software DataView® pentru C.A 6543, C.A 6547 și C.A 6549

DataView®: Instrument indispensabil pentru configurare, efectuarea măsurătorilor, vizualizarea datelor în timp real, recuperarea datelor înregistrate și crearea rapoartelor de măsurare standard sau personalizate P01102095

Accesorii și piese de schimb

Termo-higrometru C.A 1246
pentru C.A 6505/6545/6547/6549 P01654246
Termometru C.A 1821 P01654821
Sonde de comandă separată pentru CA 6541/CA6543..... P01101935

Controlere de izolație digitale

- > Plajă largă de măsurare, de la 10 k Ω la 30 T Ω :
 - Curent de sarcină de 5 mA
 - Ecran LCD mare, retroiluminat, cu afișaj digital, bargraf și grafic R(t)+u(t), i(t), i(u)
 - Calculare automată a rapoartelor DAR/PI/DD/ Δ R (ppm/V)
- > 3 filtre pentru optimizarea stabilității măsurătorilor



	C.A 6550	C.A 6555
Referință	P01139705	P01139706
Tensiune	10KV	15KV
Izolație	500/1000/2500/5000/10000V	500/1000/2500/5000/10000/15000V
Gama	Între 10 k Ω și 25 T Ω	Între 10 k Ω și 30 T Ω
Continuitate		da
Rezistență		da
Capacitate		0,001 - 9,999 μ F/10,00 - 19,99 μ F
Curent		Curent de fugă de la 0 la 8 mA
Modul pantă de tensiune		3 pante preconfigurabile
R calcul. (Temp. ref.)		da
Alarmer		da
Afișare netezire		da
Cronometru		da
Timp de testare prog.		da
Rapoarte de calitate		DAR/PI/DD/ Δ R (ppm/V)
R(t)		vizualizare pe ecran
R(t) + U(t), I(t), I(u)		Afișare grafică a curbelor
Memorie		256 kB până la 80.000 înregistrări
Comunicații		Port opto-izolat pentru legătura USB și RS232
Alimentare		Baterii NiMH reîncărcabile de la tensiunea externă
Siguranță		1000 V CAT IV - CEI61010-1 și CEI61557
Retroiluminare		da
Dimensiuni		340x300x200mm
Masă		6,2kg

Pachetul de livrare

livrate cu 1 sacoșă cu 2 cabluri de siguranță de 3 m prevăzute cu o fișă ÎT la fiecare capăt (roșu/albastru), 1 cablu de siguranță protejat de 3 m prevăzut cu o fișă ÎT la un capăt și o fișă ÎT cu mufe suprapuse la celălalt capăt (negru), 3 clești crocodil (roșu, albastru, negru), 2 sonde de verificare (roșu/negru) CAT IV 1000 V pentru măsurarea tensiunii, 1 cablu albastru cu mufe suprapuse, 1 cordon de alimentare de la rețea de 2 m, 1 software DataView®, 1 cablu optic de comunicații/USB, 1 exemplar instrucțiuni de exploatare în 5 limbi pe CD-ROM

Accesorii

3 cabluri de 3 m ÎT croco pentru 10/15 Kv . . .	P01295466
Cablu 8 m ÎT croco albastru	P01295468
Cablu 8 m ÎT croco roșu	P01295469
Cablu 8 m ÎT croco negru	P01295470
Cablu 15 m ÎT croco albastru	P01295471
Cablu 15 m ÎT croco roșu	P01295472
Cablu 15 m ÎT croco negru	P01295473
3 cabluri de 3 m ÎT pentru 10/15 kV	P01295465
Cablu 50 cm ÎT albastru cu mufe suprapuse . .	P01295467
2 sonde de verificare roșu/negru.	P01295454Z
3 clești crocodil roșu/albastru/negru	P01103062
Casetă de transport.	P01298066



CONTROL ȘI SIGURANȚĂ ELECTRICĂ

Controlere de împământare și de rezistivitate



TERCA 3

		C.A 6460	C.A 6462	C.A 6470N	C.A 6471
Referință		P01126501	P01126502	P01126506	P01126505
Metoda 3P	Gama	Între 0,01 și 2.000 Ω		Între 0,01 Ω și 99,99 kΩ	
	Rezoluție	10mΩ/100mΩ/1Ω		Între 0,01 și 100 Ω	
	Frecvența de măsurare	128Hz		Între 41 și 513 Hz	
	Măsurarea cuplajului	da		da	
Metoda 4P	Gama	Între 0,01 și 2.000 Ω		Între 0,001 Ω și 99,99 kΩ	
	Rezoluție	10 mΩ/100 mΩ/1 Ω		Între 0,001 și 100 Ω	
	4P selectiv			da	
Măsurarea împământării cu 2 clești	Gama			Între 0,01 și 500 Ω	
	Rezoluție	nu		Între 0,01 și 1 Ω	
	Frecvența de măsurare			Auto: 1.367 Hz manual: 128 Hz, 1.367 Hz, 1.611 Hz, 1.758 Hz	
Rezistivitate	Metoda de testare	Wenner și Schlumberger		Wenner și Schlumberger cu calculare automată	
	Gama	Între 0,01 și 99,9 kΩ		Între 0,01 și 99,9 kΩ	
	Frecvența de măsurare	128Hz		Între 41 și 128 Hz	
Măsurarea rezistenței în c.c.	Tip de măsurare			2 sau 4 fire	
	Gama	nu		Între 0,12 Ω și 99,9 kΩ	Între 0,001 Ω și 99,9 kΩ
	Curent de măsurare			> 200 mA c.c.	
Memorie	nu		512 poziții în memorie		
Comunicații	nu		Legătură optică/USB		
Dimensiuni/masă	273x247x127mm/2,8kg/3,3kg		272x250x128mm/3kg/3,2kg		
Siguranță	50V CAT III, IEC 61010 & IEC 61557		50V CAT IV, IEC 61010 & IEC 61557		

Pachetul de livrare

- **C.A 6460:** livrat cu 8 baterii 1,5 V LR6 și 1 exemplar instrucțiuni de exploatare în 5 limbi
- **C.A 6462:** livrat cu 1 cablu de rețea pentru reîncărcare și 1 exemplar instrucțiuni de exploatare în 5 limbi
- **C.A 6470N:** livrat cu 1 încărcător de la rețeaua externă, software pentru exportul datelor + cablu de comunicații optic/USB, 5 exemplare instrucțiuni de exploatare (câte unul în fiecare limbă) pe CD-ROM, 5 exemplare instrucțiuni de exploatare simplificate (câte unul în fiecare limbă), 5 etichete descriptive (câte una în fiecare limbă).
- **C.A 6471:** livrat cu 1 încărcător de la rețeaua externă, software pentru exportul datelor + cablu de comunicații optic/USB, 2 clești C182 cu 2 cabluri de siguranță, 5 exemplare instrucțiuni de exploatare (câte unul în fiecare limbă) pe CD-ROM, 5 exemplare instrucțiuni de exploatare simplificate (câte unul în fiecare limbă), 5 etichete descriptive (câte una în fiecare limbă), 1 casetă de transport.

Set pentru împământare și rezistivitate (set 100 m)

Cod.: P01102024

Sacoșă compartimentată cu loc pentru controler, ce conține: 4 țaruși în „T”, 4 bobine de cablu (100 m roșu, 100 m albastru, 100 m verde, 30 m negru), 1 rolă de cablu 10 m verde, 1 ciocan, 5 adaptoare cosă/fișă banană Ø4 mm



Set de împământare standard, metoda 3P

Set 50 m - Cod: P01102021

Valiză de transport ce conține: 2 țaruși în „T”, 2 bobine de cablu (50 m roșu, 50 m albastru), 1 rolă de cablu 10 m verde, 1 ciocan, 5 adaptoare cosă/fișă banană Ø4 mm

Set 100 m - Cod: P01102022

Valiză de transport ce conține: 2 țaruși în „T”, 2 bobine de cablu (100 m roșu, 100 m albastru), 1 rolă de cablu 10 m verde, 1 ciocan, 5 adaptoare cosă cu furcă/fișă banană Ø4 mm

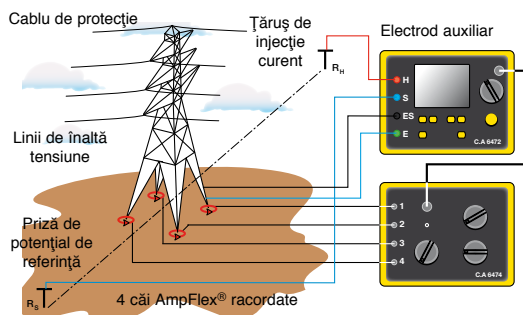
Accessory

C.A 6471

- Clește MN82 (dia. 20 mm) (livrat cu 1 cablu de 2 m pentru racordarea bornei de intrare-ieșire). P01120452
- Clește C182 (dia. 20 mm) (livrat cu 1 cablu de 2 m pentru racordarea bornei de intrare-ieșire). P01120333

Pentru C.A 6471 și C.A 6470N

- Software pentru editarea rapoartelor Dataview® P01102095
- Adaptor pentru reîncărcarea de la priză de brichetă P01102036
- Cablu de comunicații optic/RS P01295252
- Cordon de alimentare de la rețea Marea Britanie P01295253
- Set de 10 siguranțe fuzibile
- F 0,63 A - 250 V - 5x20 mm - 1,5 kA AT0094
- Adaptor pentru reîncărcarea bateriei de la rețea P01102035
- Pachet de baterii P01296021
- Cablu de comunicații optic/USB HX0056-Z



Tester de împământare și de rezistivitate și adaptor pentru măsurarea împământării pe piloni



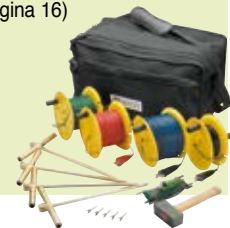
C.A. 6472 permite realizarea unei analize complete și rapide a tuturor configurațiilor de împământare. Asociat cu accesoriul său C.A. 6474, oferă posibilitatea de a măsura rezistența de împământare a unui pilon.

	C.A. 6472	Accessory C.A. 6474
Referință	P01126504	P01126510
Caracteristici		
Măsurători	Împământare/Împământare selectivă/Rezistivitate/Cuplaj/Continuitate/Potențialul solului/Împământarea pilonilor (cu C.A. 6474)	Împământarea globală a pilonilor Rezistența de împământare a fiecărui picior al pilonului Impedanța globală a liniei Calitatea conexiunii cablului de protecție
Tip	Metode: 3P/4P/4P cu clește/2 clești	Măsurare activă (injecție cu C.A. 6472) Măsurare pasivă (utilizarea curenților de perturbație)
Gama de măsurare	Între 0,001 și 100 kΩ (etaloane automate)	
Tensiune în gol	16 V sau 32 V (la alegere)	
Frecvență		Între 41 Hz și 5.078 Hz
Baleiaj în frecvență		Da
Măsurarea rezistenței țărurilor auxiliari	Da: Între 0,01 Ω și 100 kΩ	
Tensiunea perturbațiilor		
Măsurare	0,00 și 65,0 V	
Eliminare tensiuni parazite	Da	
Alimentare	Baterie reîncărcabilă NiMH	Alimentat de C.A. 6472
Afișaj	3 afișaje LCD digitale	Furnizate de C.A. 6472
Memorare	512 poziții în memorie	Furnizate de C.A. 6472
Ieșire comunicații	Legătură optică/USB	
Siguranță	IEC 61010 & IEC 61557	
Dimensiuni/masă	272x250x128mm/3,2kg	272x250x128mm/2,3kg

Pachetul de livrare

- **C.A. 6472:** livrat cu adaptor de rețeaua + cablu de rețea bifilar pentru reîncărcarea bateriei de la rețea, software pentru exportul datelor + cablu de comunicații optic/USB, 2 clești C182, 2 cabluri de siguranță, 5 exemplare instrucțiuni de exploatare (câte unul în fiecare limbă) pe CD-ROM, 5 exemplare instrucțiuni de exploatare simplificate (câte unul în fiecare limbă), 5 etichete de identificare (câte una în fiecare limbă), 1 sacoșă de transport.
- **C.A. 6474:** livrat cu o sacoșă de transport a accesoriilor, ce conține 1 cablu de legătură, 6 cabluri BNC/BNC cu lungimea de 15 m, 4 senzori de curent flexibili (AmpFlex®) cu lungimea de 5 m, 1 set de 12 inele de identificare pentru AmpFlex®, 2 cabluri (5 m verde, 5 m negru) cu fișe de siguranță pe rolă, 5 adaptoare cosă cu furcă/fișă banană Ø4 mm, 3 cleme, 1 circuit de calibrare, 5 exemplare instrucțiuni de exploatare și 5 etichete caracteristice, fiecare într-o altă limbă

Set pentru împământare și rezistivitate (set 100 m)
(vezi pagina 16)



Accesorii

C.A. 6472

- Clește MN82 (dia. 20 mm) (livrat cu 1 cablu de 2 m pentru racordarea bornei de intrare-ieșire) **P01120452**
- Clește C182 (dia. 20 mm) (livrat cu 1 cablu de 2 m pentru racordarea bornei de intrare-ieșire) **P01120333**

Pentru C.A. 6472 și C.A. 6474:

- Cablu de legătură C.A. 6472-C.A. 6474. **P01295271**
- Cablu BNC/BNC 15 m **P01295272**

- Senzor de curent flexibil AmpFlex® 5 m pentru C.A. 6474 . . . **P01120550**
- Set de 12 inele de identificare AmpFlex® **P01102045**
- Set de 3 cleme **P01102046**
- Cablu verde 5 m pentru C.A. 6474 (racordare bornă de ieșire) **P01295291**
- Cablu negru 5 m pentru C.A. 6474 (racordare bornă de intrare-ieșire) **P01295292**
- Adaptoare cosă cu furcă/fișă banană. **P01102028**
- Circuit de etalonare **P01295294**
- Senzori de curent flexibili AmpFlex® : alte lungimi sunt disponibile la cerere



Clești de împământare și testere de circuit

Descoperiți C.A 6418, clește de împământare cu cap alungit

PRODUS NOU



IP 40



600 V CAT IV



100 V CAT IV

150 V CAT III

	C.A 6416	C.A 6417	C.A 6418
Cod	P01122015	P01122016	P01122018
Caracteristici			
Ohmmetru de circuit	Domenii de măsurare (W)/Rezoluție (W)/Precizie		
	Afișaj pe 1.500 puncte		Afișaj pe 1.200 puncte
	0,010 - 0,099/0,001/±1,5% ±0,01 Ω		0,010 - 0,099/0,001 ±1,5% L ±0,01 Ω
	Între 0,10 și 0,99/0,01/±1,5% ±2 r		0,10 - 0,99/0,01/±1,5% L ±2r
	Între 1,0 și 49,9/0,1/±1,5% ±r		1,0 - 49,9/0,1/±1,5% L ±2r
	Între 50,0 și 99,5/0,5/±2% ±r		50,0 - 149/1/±2,5% L ±2r
	Între 100 și 199/1/±3% ±r		150 - 245/5/±5% L ±2r
	Între 200 și 395/5/±5% ±r		250 - 440/10/±10% L ±2r
	Între 400 și 590/10/±10% ±r		450 - 640/10/±15% L ±2r
	600 - 1.150/50/Aprox. 20%		650 - 1.200/50/±20% L ±2r
	1.200 - 1.500/50/Aprox. 25%		
Frecvență	Frecvență de măsurare 2.083 Hz/Frecvență de tranșunere 50, 60, 128 sau 2.083 Hz		Frecvență de măsurare 2.083 Hz
Măsurarea inductanței circuitului	Domenii de măsurare (μH)/Rezoluție (μH)/Precizie		
	Între 10 și 100/1/±5%±r		
	Între 100 și 500/1/±3%±r		
Tensiune de contact (calcul)	Domenii de măsurare (V)/Rezoluție (V)		
	Între 0,1 și 4,9/0,1		
	Între 5,0 și 49,5/0,5		
	Între 50,0 și 75,0/1		
Ampermetru Domenii de măsurare (A)/ Rezoluție (A)/Precizie Afișaj pe 4.000 puncte	Între 0,200 și 0,999 mA/1 μA/±2% ±50 μA		0,5 - 9,995 mA/50 μA/±2% L ±200 μA
	Între 1,000 și 2,990 mA - între 3,00 și 9,99 mA/10 μA/±2% ±50 μA		10,00 - 99,90 mA/100 μA/±2% L ±r
	10,00 - 29,90 mA - 30,0 - 99,9 mA/100 μA/±2% ±r		100,00 - 299,0 mA/1 mA/±2% L ±r
	100,0 - 299,0 mA - 0,300 - 0,990 A/1 mA/±2% ±r		0,300 - 2,990 A/10mA/±2% L ±r
	1,000 - 2,990 A - 3,00 - 39,99 A/10 mA/±2% ±r		3,00 - 20,00 A/100 mA/±2% ±r
Configurare			
Moduri	Standard sau avansat		Standard
Alarmer	Configurabile în Z, V și A		Configurabile în Z, I
Sirenă	Activă		
HOLD	Manual sau PRE-HOLD automat		
Stingere automată	Activă/Inactivă		
Caracteristici generale			
Afișaj	OLED cu 152 segmente. Suprafață activă 48x39 mm		
Inserare maximă	Ø 35 mm		Ø32 mm - LxH: 30x40mm/20x55 mm
Memorare	300 măsurători cu oră și dată	2.000 măsurători cu oră și dată	300 măsurători cu oră și dată
Comunicații	Bluetooth clasa a 2-a		
Alimentare	4 baterii alcaline 1,5 V, LR6 (AA) sau 4 baterii Ni-MH		
Autonomie	1.440 măsurători de câte 30 secunde		2.440 măsurători de câte 30 secunde
Calibrare	Automată la pornire		
Siguranță electrică	IEC 61010 600 V CAT IV		IEC 61010 100 V CAT IV, 150 V CAT III
Etanșitate	IP40		
Dimensiuni	55x95x262 mm		56x106x300 mm
Masă	Circa 935 g cu baterii		Circa 1,2kg cu baterii

Pachetul de livrare

- **C.A 6416** : 1 clește livrat într-o valiză de transport cu 4 baterii 1,5 V, 1 CD ce conține instrucțiunile de exploatare în 5 limbi, 1 curelușă de încheietură
- **C.A 6417** : 1 clește livrat într-o valiză de transport cu 4 baterii de 1,5 V, 1 CD cu instrucțiunile de exploatare în 5 limbi și software-ul cu driver simplificat GTT, 1 curelușă de încheietură
- **C.A 6418** : 1 clește livrat într-o valiză de transport cu 4 baterii 1,5 V, 1 CD-ROM ce conține instrucțiunile de exploatare în 5 limbi, 1 curelușă de încheietură, 1 ghid de inițiere rapidă, 1 fișă tehnică de siguranță în mai multe limbi, 1 certificat de verificare

Accesorii

- Circuit de calibrare CL1 P01122301
- DataView P01102095
- Servietă P01298080
- Două alveole din spumă pentru C.A 6418 **consultați-ne**



Localizator de cabluri și conducte metalice

Localizarea cablurilor care nu pot fi văzute cu ochiul liber!

Fiind format dintr-un emițător și un receptor, LOCAT N indică în formă numerică, vizuală și sonoră prezența cablurilor sau a conductelor pentru urmărirea intuitivă a parcursului acestora.

300 V
CAT III

Emițător



Receptor

C.A 6681 LOCAT-N

Referință	P01141626
Emițător C.A. 6681E	
Ecran	Ecran LCD cu afișarea funcțiilor și bargraf
Frecvența semnalului de ieșire	125 kHz
Domeniul de măsurare a tensiunii externe	12 - 600 V c.a./c.c.
Funcții	Codare numerică a semnalelor pentru identificarea ușoară a semnalului, cod selectabil al semnalului de emisie, funcție lanternă
Alimentare	1 baterie de 9 V
Dimensiuni	190 x 89 x 42,5 mm
Greutate	420 g cu baterie
Siguranță electrică	300V CAT III
Receptor C.A. 6681R	
Ecran	LCD cu retroiluminare cu afișarea funcțiilor și bargraf, cod de emisie, starea bateriilor în receptor și emițător
Adâncimea de detectare	
> Aplicație unipolară	0 - 2 m
> Aplicație bipolară	0 - 0,5 m
> Linie de reacție inversă simplă	Până la 2,5 m
Identificarea tensiunii rețelei	Aproximativ 0 - 0,4 m
Funcții	Oprire automată, reglare automată sau manuală a sensibilității de recepție, funcție lanternă
Alimentare	6 baterii de 1,5 V AAA
Dimensiuni	241,5 x 78 x 38,5 mm
Greutate	360 g cu baterii

Pachetul de livrare

• **C.A 6681 LOCAT-N** : livrate în servietă cu 1 set de cabluri roșu/negru, fișă banană izolată de 4 mm tată dreaptă/tată cotită, 1 set de 2 clești crocodil, 1 țărșuș de împământare, 1 baterie de 9 V, 6 baterii de 1,5 V tip AAA, 1 adaptor, 1 adaptor de măsurare pentru dulie B22 (baionetă), 1 adaptor pentru dulie E14 (cu filet), 1 adaptor pentru priză de rețea și 1 instrucțiune de exploatare în 5 limbi.





CONTROL ȘI SIGURANȚĂ ELECTRICĂ



Microohmmetre

- > Metoda de măsurare cu 4 fire
- > Curent de testare până la 10 A
- > Rezoluție 0,1 - 1 $\mu\Omega$

IP
53

50 V
CAT III

Pachetul de livrare

- **C.A. 6240:** CA 6240 livrat cu 1 geantă, 1 set de 2 clești Kelvin 10 A cu cablu de 3 m, 1 cablu de alimentare de la rețea 2P european, 1 software de export al datelor, 1 cablu optic de comunicații/USB
- **C.A. 6255:** livrat cu o geantă, 1 set de cabluri de 3 m terminate cu clești Kelvin, 1 cablu de alimentare Euro de la rețea de 2 m, 1 CD-ROM cu software-ul de transfer al datelor MOT (Micro-Ohmmeter Transfert), 1 cablu de comunicații RS 232, 1 CD-ROM cu instrucțiunile de utilizare în 9 limbi.

	C.A. 6240	C.A. 6255
<i>Măsurarea rezistențelor mici</i>		
Cod	P01143200	P01143221
Metoda de măsurare	Metoda cu 4 fire	
Rezistență	De la 5 $\mu\Omega$ la 400,0 Ω	De la 1 $\mu\Omega$ la 2.500 Ω
Rezoluție	1 $\mu\Omega$	0,1 $\mu\Omega$
Precizie	0,25 %	0,05 %
Curent	De la 10 mA la 10 A	De la 1 mA la 10 A
Înversarea sensului curentului	Da	Nu, dar asigură compensarea automată a curenților parazitiți
Mod de măsurare	Normal	Selfic, aselfic, aselfic cu declanșare automată
Compensarea temperaturii	Nu	Manual sau cu sonda Pt 100
Alimentare	Baterie reîncărcabilă NiMH	
Siguranță	IEC61010-1/Cat III 50 V	
Dimensiuni	270 x 250 x 180 mm	
Masă	4,5 kg	4 kg
Memorare	100 măsurători	1.500 măsurători

Accessoires


Sonde de verificare duble 1A (x2).....	P01102056
Clește Kelvin mini (set de 2)	P01101783



- > Test permanent la 100 A și până la 120 s la 200 A
- > Curent de testare până la 200 A
- > Rezistențe de la 0,1 $\mu\Omega$ la 1 Ω
- > Măsurători securizate: metoda cu 2 laturi la împământare (BSG)
- > Memorare până la 8.000 rezultate ale măsurătorilor

IP
54

BSG




	C.A. 6292		
Cod	P01143300		
Curent de testare	Programabil între 20 și 200 A		
Rezistență	0,1 $\mu\Omega$ - 2 m Ω	2 - 200 m Ω	200 m Ω - 1 Ω
Rezoluție	0,1 $\mu\Omega$ (max. 200 A)	10 $\mu\Omega$ (max. 25 A la 200 m Ω)	1 m Ω (max. 5 A la 1 Ω)
Tensiune de ieșire	10 V c.a.: 4,2 V la 200 A/220 V c.a.: 8,6 V la 200 A		
Rezistență de sarcină maximă	100 V c.a.: 20 m Ω la 200 A/220 V c.a.: 42 m Ω la 200 A		
Metoda de măsurare	4 borne de conectare, tip Kelvin		
Mod de testare	Normal sau cu 2 laturi la împământare (BSG)		
Durată test	Reglabilă de la 5 la 120 s la 200 A/nelimitată sub 100 A		
Memorare	Până la 8.000 rezultate ale măsurătorilor		
Interfață	USB 2.0		
Software	DataView®		
Alimentare	Între 100 și 240 V c.a. - 50/60 Hz		
Dimensiuni	502 x 394 x 190 mm		
Masă	aprox. 13 kg		
Temperatură de depozitare	-10 °C ... + 70 °C		
Umiditate	95 % UR		
Protecție	Protejat împotriva supratensiunilor, scurtcircuitelor, supraîncălzirii, supratensiunii la bornele de ieșire		
Indice de protecție	IP54		
Siguranță electrică	CEI 61010-1		

Măsurarea curentului cu cleștele MR6292 opțional

	MR6292
Cod	P01120470
Domeniu de măsurare	1,0 - 50,0 Ac.c.
Rezoluție	0,1 mA
Eroare intrinsecă	\pm (1,5 % + 2 pct)
Semnal de ieșire	10 mV/A c.c.
Impedanță de încărcare	> 100 k Ω /100 pF
Influența poziției conductorului în falci	0,50%

Accesorii/Piese de schimb

1 set de 2 cabluri Kelvin de 15 m (roșu/negru) cu conexiuni tip cleme	P01295487
1 clește de curent MR 6292 pentru C.A. 6292	P01120470
1 set de 2 cabluri Kelvin de 6 m (roșu/negru) cu conexiuni tip cleme	P01295486
1 cablu de împământare verde cu clește crocodil.....	P01295488
1 set de 5 siguranțe fuzibile temporizate 15 A 250 V 5x20 mm.....	P01297101
1 cablu USB-A USB-B L1,5 m	P01295293

Pachetul de livrare

C.A. 6292 livrat cu:
o valiză care conține: 1 set de 2 cabluri Kelvin de 6 m (roșu/negru) cu conexiuni de tip clemă, 1 cablu de împământare de 3 m verde cu 1 clește crocodil, 1 cablu USB de 1,5 m, 1 siguranță fuzibilă temporizată 15 A 250 V montată în aparat, 1 cablu de rețea european, 1 instrucțiune de utilizare în 5 limbi pe CD, 1 CD cu software-ul DataView.



Logometru

- > Măsurarea raportului de transformare a transformatoarelor de putere, de tensiune și de curent
- > Stocare până la 10.000 rezultate ale măsurătorilor

50V
CAT III

IP
53



DTR 8510		
Logometru digital pentru transformatoare		
Referință	P01157702	
Gama rapoartelor (TT/TP)	Automat: de la 0,8000 la 8.000:1	
Precizie (TT/TP)	Gama de rapoarte	Precizie (% din citire)
	între 0,8000 și 9,9999	±0,2%
	între 10,000 și 999,99	±0,1%
	între 1.000,0 și 4.999,9	±0,2%
	între 5.000,0 și 8.000,0	±0,25%
Gama rapoartelor (TC)	Gamă automată: între 0,8000 și 1.000,0	
Precizie (TC)	±0,5% L	
Semnal de excitație	Modul TT/TP: 32 Vrms max Modul TC: Nivel automat între 0 și 1 A, între 0,1 și 4,5 Vrms	
Afișare curent de excitație	Gama: între 0 și 1.000 mA; Precizie: ±(2% L +2 mA)	
Frecvență de excitație	70 Hz	
Afișaj	LCD alfanumeric, 2 rânduri de câte 16 caractere, cu reglarea contrastului și a retroiluminării. Lizibil atât ziua, cât și noaptea	
Limbi disponibile	Franceză, engleză, spaniolă, italiană, germană, portugheză	
Metoda de măsurare	Conform standardului IEEE Std C57, 12.90™ -2006	
Alimentare	Două baterii reîncărcabile de 12 V, NiMH, 1.650 mAh	
Autonomie	Până la 10 ore de funcționare continuă, alertă de terminarea bateriei	
Încărcător de baterie	Intrare universală (de la 90 la 264 Vrms), încărcător inteligent	
Timp de încărcare	< 4 ore pentru încărcarea completă	
Memorie	10.000 încercări	
Data/ora	Alimentare prin baterie dedicată, ceas pentru timpul real	
Comunicare	USB 2.0, izolație optică, 115,2 kB	
Software	Livrat împreună cu software-ul de analiză DataView®	
Dimensiuni/masă	272x248x130 mm/3,7 kg	
Racordare	Conectori XLR	
Cabluri	Cabluri H și X ecranate, lungime 4,6 m (15 ft), prevăzute cu clești crocodil cu codificare prin culori	
Cutie	Cutie robustă din polipropilenă, UL 90V0	
Vibrații	IEC68-2-6 (între 1,5 mm și 55 Hz)	
Șoc	IEC68-2-27 (30G)	
Cădere	IEC68-2-32 (1 m)	
Clasă de protecție	IP40 capac deschis conform EN60529 IP53 capac închis conform EN60529	
Siguranță	EN61010-1, 50 V CAT-IV; grad de poluare 2	

Pachetul de livrare

DTR 8510 livrat cu :

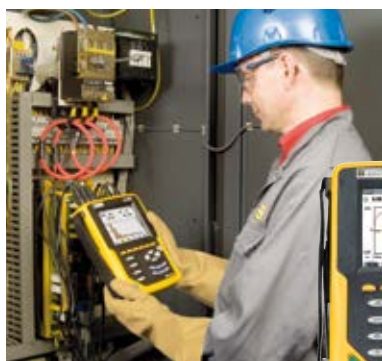
1 casetă de transport care cuprinde 1 set de cabluri de 4,6 m cu clești crocodil, 1 încărcător extern de baterie cu cablu rețea, 1 cablu USB, 1 fișă de baterie NiMH, 1 instrucțiune de utilizare și 1 software DataView pe CD-ROM



Analizoare de energie pentru rețelele trifazate

QUALI STAR+

- > 5 intrări de tensiune și 4 intrări de curent
- > Modul Inrush timp de 10 minute
- > Calcularea puterii deformante



1000 V
CAT III

600 V
CAT IV

3U
4I

4U
4I

IP
53

CEI
61000-4-30

EN
50160

PRODUS
NOU

IP
67



	C.A. 8331	C.A. 8333	C.A. 8336	C.A. 8436
Cod	P01160511	P01160541	P01160591	P01160595
Număr de canale		3U/4I		4U/4I
Număr de intrări		4V/3I		5V/4I
CEI 61000-4-30				Rapoarte EN50160
Tensiune (valoare eficace c.a.+c.c.)				Între 2 V și 1.000 V
Divizor de tensiune				Până la 500 kV
Curent (valoare eficace c.a.+c.c.)				
Clește MN		MN93: 500 mA - 200 A c.a.; MN 93 A: ÎNTRE 0,005 A c.a. și 100 A c.a.		
Clește C193		1 A - 1.000 A c.a.		
Clești AmpFlex® sau MA		100 mA - 10.000 A c.a.		
Clește PAC93		1 A - 1.300 A c.a./c.c.		
Clește E3N		50 mA - 100 A c.a./c.c.		
J93				50 A - 3.500 A c.a. / 5.000 A c.c.
Divizor de curent				Până la 60 kA
Frecvență				Între 40 Hz și 69 Hz
Puteri		W (P), VA (S), VAR (N, Q1, D), VAD, PF, DPF, cos f, tg f		W (P), VA (S), VAR (N, Q1, D), PF, DPF, cos f, tg f
Energii		Wh, VARh (Nh, Q1h, Dh), VAh		
Armonice		da		
THD		Da, de la rangul 0 la 50, fază		
Modul Expert				Da
Tranzienți		50		210
Scănteieri (Pst și Plt)		Pst		Pst și Plt
Modul Inrush		Da pe 4 perioade		Da > 10 minute
Dezechilibru			Da	
Înregistrare			Da	
Min./Max. a unei selecții de parametri pe o eșantionare max.		Între 4 ore și 2 săptămâni	Între câteva zile și câteva săptămâni	Între 2 săptămâni și câțiva ani
Alarmer		4.000, de 10 tipuri		10.000, de 40 tipuri
Vârf			Da	
Reprezentare vectorială			Automată	
Afișaj			Ecran TFT color ¼ VGA 320 x 240 diagonală 148 mm	
Captură ecrane și curbe		12		50
Siguranță electrică			IEC61010 1000 V CAT-III/600 V CAT-IV	
Indice de protecție			IP53/IK08	IP67
Limbi			Peste 27	
Autonomie			Până la 13 ore	
Interfață de comunicare			USB	
Alimentare			Baterie reîncărcabilă 9,6 V NiMH sau alimentare de la rețea	
Rapoarte EN50160			DA, cu software-ul DataView®	
Dimensiuni - Masă		240 x 180 x 55 mm - 1,9 kg		270x250x180 mm/3,7 kg
Garanție			3 ani	

Pachetul de livrare

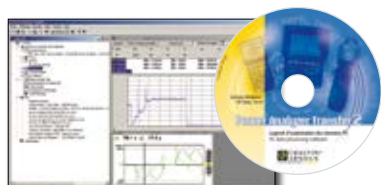
• **C.A. 8336 • C.A. 8333 - C.A. 8331 - Modele fără senzori:** Un analizor Qualistar+ livrat cu o geantă pentru accesorii, 5 cabluri de tensiune cu banană 4 mm de 3 m, 5 clești crocodil, un set de marcare în 12 culori a cablurilor și intrărilor, o peliculă de protecție a ecranului împotriva zgărierilor (montată), un cablu USB, un cablu de rețea, o fișă de siguranță, un CD cu modul de utilizare în mai multe limbi și un CD cu software-ul PC de returnare a datelor (Power Analyser Transfer).

• **C.A. 8436** - 1 geantă nr. 22, 1 cablu de rețea IP67, 1 cablu USB, 5 cabluri de tensiune cu banană 4 mm de câte 3 m, 5 clești crocodil, 1 set de marcare în 12 culori a cablurilor și intrărilor, 1 peliculă de protecție a ecranului împotriva zgărierii (montată), 1 fișă tehnică de siguranță, 1 CD cu software-ul pentru PC de returnare a datelor Power Analyser Transfer.



Software

Prelucrarea măsurătorilor efectuate cu Qualistar se efectuează cu ajutorul a două software-uri: **Power Analyzer Transfer** ca dotare standard și **DataView** opțional.



Power Analyzer Transfer

Pentru transferul datelor pe PC și comunicarea în timp real prin USB.

Furnizat împreună cu gama Qualistar+



DataView

Software puternic de configurare, transfer și procesare a datelor măsurate, cu realizarea de rapoarte în conformitate cu standardele de calitate a tensiunii și raportul EN 50160 (modelele C.A 8333/8230)

DataView este compatibil cu alte produse Chauvin Arnoux® :

- Analizoare de putere C.A 8220 și C.A 8230
- Clești multimetru F407 și F607
- Și alte aparate de măsură

Cerințe minime pentru sistemul de prelucrare: Windows® 2000, Windows® XP, Windows® Vista, Windows® 7 și 8

Referință **P01102095**

Accesorii complementare

Adaptor E3N.....	>	P01102081
Bloc de rețea E3N.....	>	P01120047
Pachet de baterii.....	>	P01296024
Peliculă ecran Qualistar.....	>	P01102059
Set spioni-inele.....	>	P01102080
Set de 5 cabluri cu banană, 3 m IP67 (BB196).....	>	P01295479
Geantă nr. 21.....	>	P01298055
Geantă nr. 22.....	>	P01298056
Cablu USB-A USB-B.....	>	P01295293
Cutie 5 A.....	>	P01101959
Clești crocodil blocabili (x5).....	>	P01102099
Set de cabluri cu banane (x5), clești crocodil (x5) și 1 set de inele colorate.....	>	P01295483
Set de cabluri cu banane (x4), clești crocodil (x4) și 1 set de inele colorate.....	>	P01295476
Set de capace (C.A 8436).....	>	P01102147
Bloc de rețea (C.A 8436).....	>	P01102057

Accesorii pentru toate analizoarele Qualistar+ Adaptor de rețea

Adaptor PA31ER de alimentare prin fază de 1000 V



Cod **P01102150**

Accesoriu de depozitare

Rollă Reeling Box pentru depozitarea cablurilor de măsurare



Cod **P01102149**

Clește pentru Qualistar+



	MA193 -250	MA193 -350	MA196 -350	A193 -450	A193 -800	A196 -450	A196A -610
Referință	P01120580	P01120567	P01120568	P01120526B	P01120531B	P01120554	P01120554
Indice IP67	-	-	Da	-	-	Da	Da
Plaja de măsurare	între 100 mA și 10 kA c.a.						
Ø de inserare / lungime	Ø 70 mm / 250 mm	Ø 100 mm / 350 mm	Ø 100 mm / 350 mm	Ø 140 mm / 450 mm	Ø 250 mm / 800 mm	Ø 140 mm / 450 mm	Ø 190 mm / 610 mm
IEC 61010	1 000 V CAT III / 600 V CAT IV						



	MN93	MN 93A	PAC93	C193	E3N	J93
Referință	P01120425B	P01120434B	P01120079B	P01120323B	P01120043A	P01120110
Plaja de măsurare	între 500 mA și 200 A c.a.	între 0,005 și 100 A c.a.	între 1 A și 1000 A c.a. și între 1 A și 1300 A c.c.	între 1 A și 1000 A c.c.	între 50 mA și 10 A c.a./c.c. și între 100 mA și 100 A c.a./c.c.	între 50 A și 3500 A c.a. și între 50 A și 5000 A c.c.
Ø de inserare	20 mm		1 x Ø 39 mm 2 x Ø 25 mm	52 mm	11,8 mm	72 mm
IEC 61010	600 V CAT III / 300 V CAT IV		600 V CAT III / 300 V CAT IV	600 V CAT IV	600 V CAT III / 300 V CAT IV	600 V CAT IV / 1 000 V CAT III



PUTERE, ENERGIE, PERTURBAȚII

Înregistratoare de putere și de energie

- > Instalații monofazate, bifazate și trifazate
- > Montare fără întreruperea alimentării de la rețea
- > Analiza armonicelor până la rangul 50
- > Comunicație USB, Ethernet și Bluetooth
- > Recunoaștere automată a senzorilor conectați
- > Înregistrare pe card SD



	PEL102 (fără senzor de curent)	PEL103 (fără senzor de curent)
Referință	P01157152	P01157153
Afișaj	Fără	Cu afișaj digital triplu
Tipuri de instalare	Monofazat, bifazat, trifazat cu sau fără nul, precum și alte configurații specifice	
Număr de canale	3 intrări tensiune/3 intrări curent (curent de nul calculat)	
Utilizare		
Frecvențele rețelelor	C.c., 50 Hz, 60 Hz și 400 Hz	
Tensiune (Game de măsurare/ Cea mai bună precizie)	între 10,00 A și 1.000 A c.a./c.c / +/- 0.2 % + 0.5 V	
Curent (în funcție de senzori) (game de măsurare/precizie maximă)	între 5 mA c.a. și 10 kA c.a./între 50 mA c.c. și 1,4 kA c.c./±0,5%	
Mărimi calculate		
Rapoarte	Până la 650.000 V/până la 25.000 A	
Putere	De la 10 W la 10 GW/de la 10 var la 10 G var/de la 10 VA la 10 GVA	
Energie	Până la 4 EWh/4 EVAh/4 Evarh (E=10 18)	
Fază	cos Φ, tan Φ, PF	
Armonice	Până la rangul 50	
Funcții suplimentare		
Ordine faze	Da	
Min/Max	Da	
Fixare	Magnet, agățat	
Înregistrare		
Eșantionare/Fără achiziție/Agregare	128 eșantioane/perioadă - 1 măsurătoare/s - de la 1 min la 60 min	
Memorie	Card SD, 8 GB (card SD-HC până la 32 GB)	
Comunicații	Ethernet și Bluetooth	
Alimentare	110 V - 250 V (+10%, -15%) la 50-60 Hz și 400 Hz	
Siguranță	IEC61010 600 V CAT-IV - 1.000 V CAT-III	
Specificații mecanice		
Dimensiuni	256x125x37 mm fără senzor	
Masă	900 g	950 g
Cutie	IP54, ETL	

Accesorii

Software DataVIEW®	P01102095
Sacoșă nr. 23	P01298078
Set cabluri/clești	P01295476
Set de fișe/inete	P01102080
Adaptor 5 A	P01101959
Adaptor de rețea PEL 100	P01102134
MultiFIX	P01102100Z
Cablu alimentare rețea	P01295174
Reeling Box	P01102149

Pachetul de livrare

• PEL102 și PEL103 : 4 cordoane de măsurare (banană dreaptă/banană dreaptă -3 m lungime - negru), 4 clești crocodil (negri), 1 card SD 2 GB, 1 set de spioni (pentru extremitățile cordoanelor și senzorilor de curent), 1 cablu alimentare rețea, 1 cablu USB (Tip A/Tip B), 1 sistem de fixare MultiFIX, 1 exemplar instrucțiuni de utilizare (pe CD), 1 sacoșă de transport, 1 fișă de securitate - 1 software PC (PEL Transfer), 1 ghid de inițiere rapidă, 1 adaptor SD MN (în funcție de model)



Adaptor de rețea PEL 100 pentru alimentarea automată a PEL prin canalul de măsurare a tensiunii



Clește pentru PEL



	MA193 -250	MA193 -350	MA196 -350	A193 -450	A193 -800	A196 -450	A196A -610
Referință	P01120580	P01120567	P01120568	P01120526B	P01120531B	P01120554	P01120554
Indice IP67	-	-	Da	-	-	Da	Da
Plaja de măsurare	între 200 mA și 10 kA c.a.						
Ø de inserare /lungime	Ø 70 mm / 250 mm	Ø 100 mm / 350 mm	Ø 100 mm / 350 mm	Ø 140 mm / 450 mm	Ø 250 mm / 800 mm	Ø 140 mm / 450 mm	Ø 190 mm / 610 mm
IEC 61010	1 000 V CAT III / 600 V CAT IV						

	MN93	MN 93A	PAC93	C193	E3N	J93
Referință	P01120425B	P01120434B	P01120079B	P01120323B	P01120043A	P01120110
Plaja de măsurare	între 500 mA și 200 A c.a.	între 0,005 și 100 A c.a.	între 1 A și 1000 A c.a. / între 1 A și 1300 A c.c.	între 1 A și 1000 A c.c.	între 50 mA și 10 A c.a./c.c. / între 100 mA și 100 A c.a./c.c.	între 50 A și 3500 A c.a. / între 50 A și 5000 A c.a.
Ø de inserare	20 mm	20 mm	1 x Ø 39 mm / 2 x Ø 25 mm	52 mm	11,8 mm	72 mm
IEC 61010	600 V CAT III / 300 V CAT IV	600 V CAT III / 300 V CAT IV	600 V CAT III / 300 V CAT IV	600 V CAT IV	600 V CAT III / 300 V CAT IV	600 V CAT IV / 1 000 V CAT III

Înregistrator de putere și energie

- > Adaptat la amplasarea pe stâlpii de electricitate
- > Cutie pentru orice teren, rezistentă la șocuri, UV și la temperaturi ridicate
- > Autoalimentat de intrările sale de tensiune până la 1.000 V
- > Înregistrare continuă în pași de 200 ms
- > Măsurători conform standardului IEEE 1459



	PEL 105 P01157155
Referință	P01157155
Afișajul	Cu afișaj digital triplu, retroiluminat
Tipuri de instalare	Monofazat, bifazat, trifazat cu sau fără conductor de nul și multe alte configurații specifice
Număr de intrări	5 intrări de tensiune, 4 intrări de curent
Număr de canale	4 canale de tensiune, 4 canale de curent
Măsurători	
Frecvența rețelei	C.c., 50 Hz, 60 Hz și 400 Hz
Tensiune (game de măsurare/precizie maximă)	10,00 V - 1.000 V c.a. la 50/60 Hz sau 600 V c.a. la 400 Hz / 1.000 V c.c.
Curent (în funcție de senzori) (game de măsurare/precizie maximă)	5 mA c.a. – 10 kA c.a. / 50 mA c.c. – 5 kA c.c.
Mărimi calculate	
Divizoare	Până la 650.000 V / Până la 25.000 A
Putere	20 W – 10 GW / 20 VAR – 10 GVAR / 20 VA – 10 GVA
Energie	Până la 4E Wh / 4E Vah / 4E VARh (E=1018)
Fază	cos φ, tan φ, PF
Armonice	Până la rangul 50
Funcții suplimentare	
Ordinea fazelor	Afișarea validității bransamentului
Min/Max	Pentru toate mărimile
Înregistrare	
Eșantionare/Fără achiziție/Aggregare	128 eșantioane/perioadă - 5 măsurători/s - de la 1 min la 1 oră
Memorie	Card SD, 8 GB (card SD-HC până la 32 Go)
Comunicații	Ethernet, Bluetooth, WiFi și USB
Alimentare	Autoalimentare internă 94 - 1.000 V la 50-60 Hz și 400 Hz / c.c.
Siguranța electrică	IEC 61010 1.000 V CAT IV
Specificații mecanice	
Dimensiuni	245 x 270 x 180 mm
Masă	< 4 kg
Indice de protecție	IP 67

Clește pentru PEL

vezi pagina 26

Roll Reeling Box
pentru depozitarea
cablurilor de măsurare.



Referință | **P01102149**

Pachetul de livrare

1 înregistrator PEL 105 livrat

cu 5 cabluri negre de 3 m, din silicon, banană dreaptă/banană dreaptă, 5 clești negri crocodil 1.000 V CAT IV, 1 set de marcaje/inele, 4 AmpFlex® IP 67 A196A de 3 m, 1 set de capace etanșe, 1 card SD, 1 cablu USB, o geantă, o fișă tehnică de siguranță, un ghid de inițiere rapidă și instrucțiuni de exploatare pe cheia USB.

Referințe și accesorii

Clește pentru PEL (vezi pagina 24)

Set de capace IP67	P01102147
Set de fixare pe stâlpii de electricitate	P01102146
Software DataVIEW®	P01102095
Set clești crocodil (x 5)	P01102099
Set de marcaje/inele	P01102080
Adaptor 5 A	P01101959
Set cabluri (x 5) BB196	P01295479
Reeling Box	P01102149
Adaptor E3N	P01102081
PA30	P01102057



Osciloscop portabil cu canale izolate

600 V
CAT III

IP
54

HANDSCOPE

	OX 5022	OX 5042
Banda de trecere	20 și 40 MHz	
Canale (număr/tip)	2 canale izolate	
Siguranță conform IEC 61010	1.000 V CAT II - 600 V CAT III	
Afișaj analogic sau echivalent	Nu	
Eșantionare digitală mono-eșantion	50 megaeșantioane/s	
Modul repetitiv	2 gigaeșantioane/s	
Rezoluție verticală	9 biți	
Detecția tranzițiilor (Glitch)	> 20 ns	
Punere la scară/Unități fizice	•/•	
Comunicare cu PC/Ethernet, USB	•	
Alimentare de la rețea/Baterie	•/•	
Modul integrat	Armonice și multimetru	
Caracteristici osciloscop		
Sensibilitate de intrare maximă	5 mV/div	
Amplitudine de intrare maximă	200 V/div	
Filtru analogic	1,5 MHz, 5 kHz	
Bază de timp (pe diviziune)	25 ns - 200 s	
Modul derulare / Modul XY	•/•	
Capacitatea memoriei	•	
Memoria de achiziție	2,5 k/canal	
Nr. curbe de referință sau calcule pe ecran	2 MB de memorie	
Moduri înfășurătoare/Mediere	•/•	
SPO (Smart Persistence Oscilloscope - Osciloscop cu persistență inteligentă)	-	
Măsurători automate/Cursoare	•	
Funcții de calcul + - / x / : / Avansate	•/•/•	
Autosetare cu selectarea canalelor	•	
Alte funcții		
Multimetre TRMS	50 kHz	
Analiza armonicilor	31 ranguri	
Înregistratoare cu praguri (număr de canale)	•	
Măsurarea puterii/Armonicele puterii	•/•	
Caracteristici generale		
Ecran color	3.5"	



Pachetul de livrare

Versiunea C: 1 osciloscop livrat cu 1 sondă 1/10 600 V, 1 adaptor BNC/banană, 1 set de cablu cu banană, sondă de verificare și clești crocodil, 1 adaptor rețea, 1 set de 6 baterii NiMH format AA, 1 sacoșă de transport „mâini libere”, 1 CD ROM ce cuprinde 1 instrucțiune de utilizare și 1 instrucțiune de programare.

Versiunea CK: idem versiunea C, în plus cu 1 cablu optic cu USB izolat și 1 CD-ROM ce cuprinde software-ul SX-METRO/P și driverele cablului USB

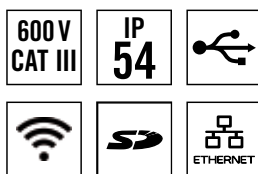
Referințe

OX5022-C: 1 osciloscop 2x20 MHz
OX5022-CK: 1 osciloscop 2x20 MHz + USB de comunicație
OX5042-C: 1 osciloscop 2x40 MHz
OX5042-CK: 1 osciloscop 2x40 MHz + USB de comunicație

Osciloscop de teren cu canale izolate

Scopix IV - 5 instrumente în 1:

- > osciloscop
- > FFT
- > multimetru
- > înregistrator și analizor de armonice
- > wattmetru



Citiți acest cod cu smartphone-ul pentru a afla mai multe despre oferta Scopix®:



Magistrală Scopix - OX9302-BUS:

- > 2 canale izolate cu bandă de trecere 300 MHz
- > Pentru testarea integrității fizice a magistralei de teren

PRODUS NOU

	OX9302-BUS	OX9304	OX9104 / OX9102	OX9062
Familia	Magistrale de teren	Electronic	Electric	Industrial
Coduri	OX9302-BUS	OX9304	OX9104/OX9102	OX9062
Banda de trecere	300 MHz	300 MHz	100 MHz	60 MHz
Canale (număr/tip)	2 canale izolate	4 canale izolate	2 sau 4/canale izolate	2/canale izolate
Siguranță conform IEC 61010	CATII 1000 V/CATIII 600 V			
Eșantionare digitală monoeșantion	2,5 gigașantioane/s	2,5 gigașantioane/s	2,5 gigașantioane/s	2,5 gigașantioane/s
Modul repetitiv eșant. max.	100 gigașantioane/s	100 gigașantioane/s	100 gigașantioane/s	100 gigașantioane/s
Rezoluție verticală	12 biți	12 biți	12 biți	12 biți
Punere la scară/Unități fizice	•/•	•/•	•/•	•/•
Comunicare cu PC Ethernet/WiFi	•/-	•/•	•/•	•/•
Web server ScopeNet PC	•	•	•	•
Baterie Ni-MH/LI-ION	•/-	-/•	-/•	-/•
Caracteristici „osciloscop”				
Sensibilitate de intrare minimă	156 μV/div	156 μV/div	156 μV/div	156 μV/div
Amplitudine de intrare maximă	200 V/div	200 V/div	200 V/div	200 V/div
Filtru analogic	15 MHz, 1,5 MHz, 5 kHz	15 MHz, 1,5 MHz, 5 kHz	15 MHz, 1,5 MHz, 5 kHz	15 MHz, 1,5 MHz, 5 kHz
Bază de timp (per diviziune)	1 ns-200 s	1 ns-200 s	1 ns-200 s	1 ns-200 s
Modul Roll/Modul XY	•/•	•/•	•/•	•/•
Capacitatea memoriei	100 k/canal	100 k/canal	100 k/canal	100 k/canal
Memoria de achiziție	> 2 GB pe card SD de orice format	> 2 GB pe card SD de orice format	> 2 GB pe card SD de orice format	> 2 GB pe card SD de orice format
Nr. curbe de referință sau calcule pe ecran	4	4	4	4
Măsurători automate/Cursoare	20/•			
Declanșare impuls lățime/număr	•/•	•/•	•/•	•/•
Hold-Off/Întârziere reglabilă	•/•	•/•	•/•	•/•
Funcții de calcul +/-x/:/avansate	•/•/•/•	•/•/•/•	•/•/•/•	•/•/•/•
Autosetare cu selectarea canalelor	•	•	•	•
Alte funcții				
Analiza spectrală FFT - lin și log	12 biți/72 dB+formă de undă	12 biți/72 dB+formă de undă	12 biți/72 dB+formă de undă	12 biți/72 dB+formă de undă
Multimetre TRMS	200 kHz	200 kHz	200 kHz	200 kHz
Înregistrator	Înregistrare mod MULTIMETRU fișier 100 kpcpt			
Analiza armonicelor	63 ranguri	63 ranguri	63 ranguri	63 ranguri
Înregistratoare cu praguri (număr de canale)	2	4	2 sau 4	2
Măsurarea puterii/Armonicele puterii	•/-	•/-	•/-	•/-
Caracteristici generale				
Ecran LCD color 5,7/7/3,5"	7"	7"	7"	7"
Etalonare soft 100 % „cutie închisă”	•	•	•	•

Pachetul de livrare SCOPIX IV

1 osciloscop SCOPIX IV livrat cu geantă de transport, 1 bloc de rețea/incărcător PA40W-2 și 1 cablu de rețea 2P EURO, 1 set de baterii cu ioni de litiu, 1 stylus, 1 cablu Ethernet, 1 cablu USB, 2 cabluri de siguranță (roșu, negru), 2 sonde de verificare Ø4 mm (roșie, neagră), 2 sau 4 sonde de tensiune în funcție de model, 1 card μSD (8 GB), 1 adaptor USB/μSD, 1 curea de mână, 1 banană Probitx, 1 procedură de instalare USB pentru utilizarea software-ului de export de date ScopeNet de pe CD, 1 fișier instrucțiuni de utilizare .pdf pe CD (> 5 limbi), 1 ghid de inițiere pe hârtie și 1 fișă tehnică de siguranță în 20 limbi

Pachetul de livrare MAGISTRALA SCOPIX

Magistrala SCOPIX livrată în geantă cu 1 adaptor/incărcător de rețea, 1 pachet de baterii LI-ION, 1 stylus, 2 sonde 1/10 Probitx HX0130, 1 adaptor cu banană Ø4 mm Probitx, 1 set de cabluri + sondă de verificare Ø4 mm cu banană, 1 cablu Ethernet, 1 cablu USB, 1 card μSD de 8 GB cu adaptor de card SD, carduri de racordare la magistrala HX0190 ET HX0191, 1 CD cu instrucțiuni de exploatare, instrucțiuni de programare, software-ul SX-BUS 2.0.



MĂSURĂTORI DE CURENT

Măsurători de curent c.a. și c.a./c.c.



Serie	Model	Intrare ⁽¹⁾		Ieșire/racordări			Caracteristici specifice						Pentru a comanda							
		Curent foarte slab	Curent slab	Curent mediu	Curent mare	~ C.a.	~ C.c.	Curent	Tensiune	Cabluri + fișă de siguranță Ø4 mm ⁽²⁾	Dulii mamă Ø4 mm	Conector BNC (osciloscop)		Raport de transformare (intră/ieșire)	Ieșire protejată contra supratensiunilor	Zero c.c. automat	Măsurarea puterii (defazăz. mc)	Bandă de trecere (frecvență în Hz)	Precizie tipică	
	MINI 01	Între 1 mA și 4,5 A vârf				•		0.15 A AC				•	1,000/1				48 Hz... 500 Hz	≤ 2.5 %	P01051101Z	
	MINI 02	50 mA și 100 A				•		0.15 A AC				•	1,000/1				48 Hz... 10 Hz	≤ 1 %	P01051102Z	
	MINI 03	1 și 100 A				•		0.1 V AC				•	1 A / 1 mV					≤ 2 %	P01051103Z	
	MINI 05	5 mA și 10 A 1 și 100 A				•		10 V A AC 0.1 V AC				•	1 mA/1 mV 1 A/1 mV				48 Hz... 500 Hz	≤ 3 % ≤ 2 %	P01051105Z	
	MINI 09	1 și 150 A				•		15 V DC				•	1 A/100 mV					≤ 4 %	P01051109Z	
		MN08	0.5 și 240 A				•		0.2 A AC				•	1,000/1				40 Hz... 10 kHz	≤ 1 %	P01120401
		MN09	0.5 și 240 A				•		0.2 A AC				•	1,000/1				40 Hz... 10 kHz	≤ 1 %	P01120402
		MN11	0.5 și 240 A				•		0.2 A AC				•	1,000/1				40 Hz... 10 kHz	≤ 2 %	P01120404
		MN12	0.5 și 240 A				•		2 V AC				•	1A/10mV				40 Hz... 10 kHz	≤ 1 %	P01120405
		MN13	0.5 și 240 A				•		2 V AC				•	1A/10mV				40 Hz... 10 kHz	≤ 1 %	P01120406
MN14		0.5 și 240 A				•		0.2 V AC				•	1A/1mV				40 Hz... 10 kHz	≤ 1 %	P01120416	
MN39		0.1 și 24 A 0.5 și 240 A				•		2 V AC 2 V AC				•	1A/100mV 1A/10mV				40 Hz... 10 kHz	≤ 1 %	P01120408	
MN73		10 mA și 2.4 A 100 mA și 240 A				•		2 V AC 2 V AC				•	1mA/1mV 1A/10mV				40 Hz... 10 kHz	≤ 1 % ≤ 2 %	P01120421	
MN89	0.5 și 240 A				•		20 V DC ⁽³⁾				•	1A/100mV				40 Hz... 10 kHz	≤ 2 %	P01120415		
	Y1N	4 A și 600 A				•		0.5 A AC				•	1,000/1				48 Hz... 1 kHz	≤ 3 %	P01120001A	
		C100	0.1 A și 1,200 A				•		1 A AC				•	1,000/1				30 Hz... 10 kHz	≤ 0.5 %	P01120301
		C103	0.1 A și 1,200 A				•		1 A AC				•	1,000/1				30 Hz... 10 kHz	≤ 0.5 %	P01120303
		C122	1 A și 1,200 A				•		5 A AC				•	1,000/5				30 Hz... 10 kHz	≤ 1 %	P01120306
		C148	1 și 300 A 1 și 600 A 1 și 1,200 A				•		5 A AC				•	250/5 500/5 1,000/5				48 Hz... 1 kHz	≤ 2 % ≤ 1 % ≤ 1 %	P01120307
		C173	1 mA și 1.2 A 0.01 și 12 A 0.1 și 120 A 1 și 1,200 A				•		1 V AC				•	1A/1V 10A/1V 100A/1V 1,000A/1V				10 Hz... 3 kHz	≤ 0.7 % ≤ 0.5 % ≤ 0.3 % ≤ 0.2 %	P01120309
		D30CN	1 și 3,600 A				•		1 A AC				•	3,000/1				30 Hz... 5 kHz	≤ 0.5 %	P01120064
	D36N	1 și 3,600 A				•		3 A AC				•	3,000/3				30 Hz... 5 kHz	≤ 0.5 %	P01120055A	
		K1	1 mA și 4.5 A DC 1 mA și 3 A RMS 1 mA și 4.5 A vârf				•	•	4.5 V DC 3 V RMS 4.5 V vârf				•	1mA/1mV				DC... 2 kHz	≤ 1 %	P01120067
		K2	100 μA și 450 mA DC 100 μA și 300 mA RMS 100 μA și 450 A vârf				•	•	4.5 V DC 3 V RMS 4.5 V vârf				•	1mA/10mV				DC... 1.5 kHz	≤ 1 %	P01120074
E1N		0.05 și 2 A DC 0.05 și 1.5 A AC 0.5 și 150 A AC/DC				•	•	2 V DC 1.5 V AC 150 mV AC/DC				•	1A/1V 1A/1mV				DC... 2 kHz DC... 8 kHz	≤ 2 % ≤ 1.5 %	P01120030A	
E6N		5 mA și 2 A DC 5 mA și 1.5 A AC 20 mA și 80 A AC/DC				•	•	2 V AC 1.5 V AC 0.8 V AC/DC				•	1A/1V 1A/10mV				DC... 2 kHz	≤ 2 %	P01120040A	

(1) Valoarea superioară corespunde la 120% din valoarea nominală maximă. (2) Semnal c.a. remodelat de diode. (3) Cordon + cutie electronică cu fișe de siguranță Ø 4 mm, spațiere 19 mm, pentru seria K.

Măsurători de curenț c.a. / c.c.



PRODUS NOU*

*Disponibil în curând

AC/DC	Serie	Model	Intrare ⁽¹⁾					Ieșire/racordări					Caracteristici specifice					Pentru a comanda	
			Curent foarte slab	Curent slab	Curent mediu	Curent mare	c.a.	c.c.	Curent	Tensiune	Cabluri + fișă de siguranță Ø4 mm	Duili mamă Ø4 mm	Conector BNC (osciloscop)	Raport de transformare (intrare/ieșire)	Ieșire protejată contra supratensiunilor	Zero c.c. automat	Măsurarea puterii (defazaj mic)		Bandă de trecere (frecvență în Hz)
AC/DC	 Ø30 mm sau 2xØ24 mm 224 mm 97 mm	PAC15	0,5 - 400 A c.a. 0,5 - 600 A c.c.						600 mV c.a./c.c.				1 A/1 mV				C.c... 30 kHz	≤ 2 %	Consultați-ne
		PAC16	0,5 - 40 A c.a. 0,5 - 60 A c.c. 0,5 - 400 A c.a. 0,5 - 600 A c.c.						600 mA c.a./c.c. 600 mV c.a./c.c.				1 A/10 mV 1 A/1 mV				C.c... 30 kHz	≤ 1,5 % ≤ 2 %	Consultați-ne
		PAC17	0,5 - 40 A c.a. 0,5 - 60 A c.c. 0,5 - 400 A c.a. 0,5 - 600 A c.c.						600 mV vârf 600 mV vârf				1 A/10 mV 1 A/1 mV				C.c... 30 kHz	≤ 1,5 % ≤ 2 %	Consultați-ne
	 Ø39 mm sau 2 x Ø25 mm sau 2 x (50x5) mm 236,5 mm 97 mm	PAC25	0,5 - 1.000 A c.a. 0,5 - 1.400 A c.c.						1,4 V c.a./c.c.				1 A/10 mV				C.c... 30 kHz	≤ 4 %	Consultați-ne
		PAC26	0,5 - 100 A c.a. 0,5 - 150 A c.c. 0,5 - 1.000 A c.a. 0,5 - 1.400 A c.c.						1,5 V c.a./c.c. 1,4 V c.a./c.c.				1 A/10 mV 1 A/1 mV				C.c... 30 kHz	≤ 1,5 % ≤ 4 %	Consultați-ne
		PAC27	0,5 - 100 A c.a. 0,5 - 150 A c.c. 0,5 - 1.000 A c.a. 0,5 - 1.400 A c.c.						1,5 V vârf 1,4 V vârf				1 A/10 mV 1 A/1 mV				C.c... 30 kHz	≤ 1,5 % ≤ 4 %	Consultați-ne

Măsurători pe osciloscop

	Serie	Model	Intrare					Ieșire / racordări					Caracteristici specifice					Pentru a comanda
			Plaja de măsurare ⁽¹⁾					Curent	Tensiune	Cabluri + fișe de siguranță Ø4 mm ⁽²⁾	Duili mamă Ø4 mm	Conector BNC (coaxial)	Raport de transformare (intrare / ieșire)	Ieșire protejată contra supratensiunilor	Zero c.c. automat	Măsurarea puterii (defazaj mic)	Bandă de trecere (frecvență în Hz)	
Curent foarte slab	Curent slab	Curent mediu	Curent mare	Alternativ	Continuu													
AC		MN60	Între 0,1 A și 60 A vârf Între 0,5 A și 600 A vârf					6 V vârf				1 A / 100 mV 1 A / 10 mV				40 Hz și 40 kHz	≤ 2 % ≤ 1,5 %	P01120409
		Y7N	Între 1 A și 1.200 A vârf					1,2 V vârf				1 mA / 1 mV				5 Hz și 10 kHz	≤ 2 %	P01120075
		C160	Între 0,1 A și 30 A vârf 1 A și 300 A vârf 1 A și 2.000 A vârf					3 V vârf 3 V vârf 2 V vârf				10 A / 1 V 100 A / 1 V 1.000 A / 1 V				10 Hz și 100 kHz	≤ 3 % ≤ 2 % ≤ 1 %	P01120308
		D38N	Între 1 A și 90 A vârf Între 1 A și 900 A vârf Între 1 A și 9.000 A vârf					0,9 V vârf				1 A / 10 V 1 A / 1 mV 1 A / 0,1 mV				30 Hz și 50 kHz	≤ 2 %	P01120057A
	 MA 200	MA200 30-300/3 (17 cm)	Între 0,5 A...45 A vârf Între 0,5 A...450 A vârf					4,5 V vârf				100 mV/A 10 mV/A				5 Hz... 1MHz defazaj la 1kHz ≤ 1,5	≤ 1 % +0,3 A	P01120570
		MA200 30-300/3 (25 cm)	Între 0,5 A...45 A vârf Între 0,5 A...450 A vârf					4,5 V vârf				100 mV/A 10 mV/A				5 Hz... 1MHz defazaj la 1kHz ≤ 1,5	≤ 1 % +0,3 A	P01120571
MA200 30-300/3 (35 cm)		Între 5 A...4.500 A vârf					4,5 V vârf				1 mV/A				5 Hz... 1MHz defazaj la 1kHz ≤ 1,5	≤ 1 % +0,3 A	P01120572	
AC/DC		E3N	Între 0,05 A și 10 A vârf Între 1 A și 100 A vârf					1 V vârf				1 A / 10 mV 1 A / 1 mV				DC și 100kHz	≤ 3 % ≤ 4 %	P01120043A
		MH60	Între 0,01 A și 140A vârf					1,4 V vârf				10 mV/A				DC și 1 MHz	≤ 1,5 %	P01120612

(1) Valoarea superioară corespunde la 120% din valoarea nominală maximă. (2) Cordon + cutie electronică cu fișe de siguranță Ø4 mm, spațiere 19 mm, pentru seria AmpFLEX



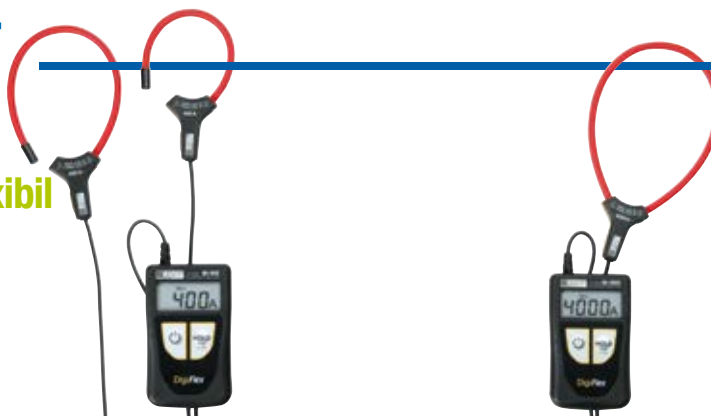
MĂSURĂTORI DE CURENT

Ampermetre digitale cu senzor flexibil

MA400D, MA 4000D

600 V
CAT IV

TRMS



	MA400D			MA4000D		
Referință	P01120575Z / P01120567Z			P01120577Z		
Gama de afișare	4 A c.a.	40 A c.a.	400 A c.a.	40 A c.a.	400 A c.a.	4.000 A c.a.
Domeniu de măsurare	0,020 A ... 3,999 A	4,00 A ... 39,99 A	40,0 A ... 399,9 A	0,01 A ... 39,99 A	40,0 A ... 399,9 A	400 A ... 3.999 A
Rezoluție	1 mA	10 mA	100 mA	10 mA	100 mA	1 A
Precizie	± (2 % + 10 cts)	± (1,5 % + 2 cts)	± (1,5 % + 2 cts)	± (2 % + 10 cts)	± (1,5 % + 2 cts)	± (1,5 % + 2 cts)
Ø de strângere/Lungime senzor	MA400D-170: Ø 45 mm / 170 mm MA400D-250: Ø 70 mm / 250 mm			MA4000D-350: Ø 100 mm / 350 mm		
Bandă de trecere	10 Hz ... 3 kHz					
Alimentare	2 baterii 1,5 V AAA/LR					
Siguranță	IEC61010 CAT-IV 600 V					
Temperatură de utilizare	între 0°C și +50°C					
Masa aparatului	Aprox. 130 g					
Dimensiunile cutiei	100x60x20 mm					
Lungime cablu de legătură solidar	0,8 m					

Pachetul de livrare

1 senzor DigiFLEX livrat în blister cu 2 baterii AAA 1,5 V,
1 curea de fixare Velcro și o notă cu instrucțiuni de utilizare în 5 limbi

Accesorii și piese de schimb

Sacoșă 120x200x60	P01298074
Accesorii MULTIFIX	P01102100Z
Curea Velcro (set de 5).....	P01102113

Sonde flexibile pentru curent c.a. AmpFlex®

1000 V
CAT IV

20 mA

30000 A AC

IP
67

4
ranges

Alte dimensiuni:
contactați-ne

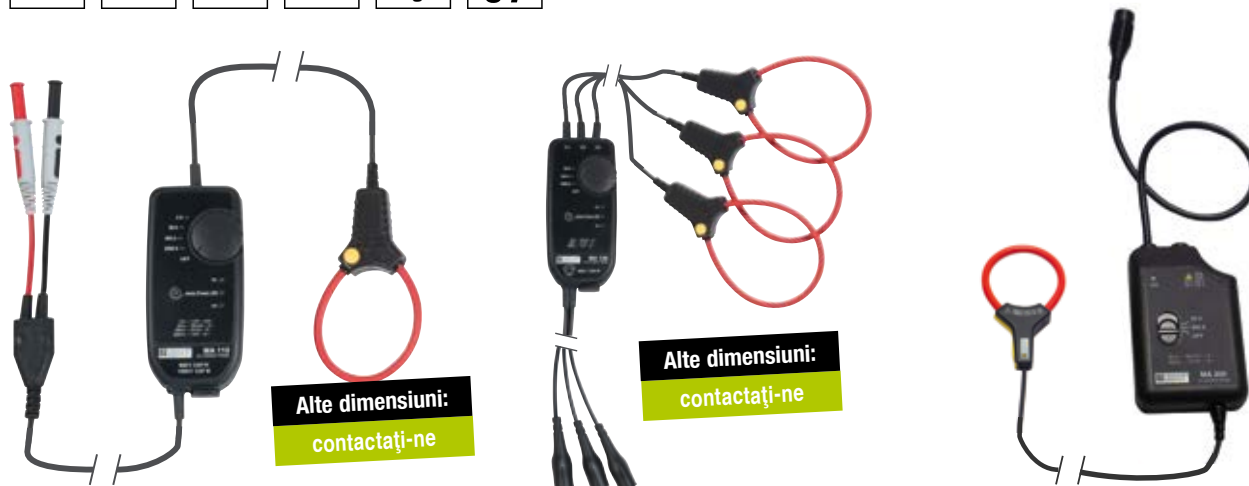
Serie	Model	Intrare					Ieșire - Conectare			Specificații					Referință	
		Plaja de măsurare (1)					Curent	Tensiune	Cablu + fișe de siguranță Ø 4 mm	Dullii mamă Ø 4 mm	Conector BNC (coaxial)	Raport de transformare (intrare/ieșire)	Ieșire protejată contra supratensiunilor	Zero c.c. automat		Măsurarea puterii (defazăz mic)
A110, A130	A110 3-30-300-3000/3 (45 cm / Ø 14 cm)	0,02 A - 3 A 0,5 A .. 30 A 0,5 A .. 300 A 0,5 A .. 3000 A					3 VAC	(2)			1 V/A 100 mV/A 10 mV/A 1 mV/A			10 Hz .. 10 kHz 10 Hz .. 20 kHz 10 Hz .. 20 kHz 10 Hz .. 20 kHz	≤ 1%	P01120630
	A110 3-30-300-3000/3 (80 cm / Ø 25 cm)	0,02 A - 3 A 0,5 A .. 30 A 0,5 A .. 300 A 0,5 A .. 3000 A					3 VAC	(2)			1 V/A 100 mV/A 10 mV/A 1 mV/A			10 Hz .. 10 kHz 10 Hz .. 20 kHz 10 Hz .. 20 kHz 10 Hz .. 20 kHz	≤ 1%	P01120631
	A110 30-300-3000-30000/3 (120 cm / Ø 38 cm)	0,05 A - 30 A 0,5 A .. 300 A 0,5 A .. 3000 A 0,5 A .. 30000 A					3 VAC	(2)			100 mV/A 10 mV/A 1 mV/A 0,1 mV/A			10 Hz .. 10 kHz 10 Hz .. 20 kHz 10 Hz .. 20 kHz 10 Hz .. 20 kHz	≤ 1%	P01120632
	A130 30-300-3000/3 (80 cm / Ø 25 cm)	0,5 A .. 30 A 0,5 A .. 300 A 0,5 A .. 3000 A					3 VAC				100 mV/A 10 mV/A 1 mV/A			10 Hz .. 20 kHz 10 Hz .. 20 kHz 10 Hz .. 20 kHz	≤ 1%	P01120633

(1) Valoarea superioară corespunde la 120 % din valoarea nominală maximă. (2) Cordon + cutie electronică cu fișe de siguranță Ø 4 mm, spațiere 19 mm.

Sonde flexibile pentru curent c.a. MiniFlex®

MA110, A130, MA200

600 V CAT IV	1000 V CAT III	20 mA	3000 A _{AC}	4 ranges	IP 67
-----------------	-------------------	-------	----------------------	-------------	----------



Modelul MA 110

Măsoară începând de la 20 mA.
Se conectează la intrarea de tensiune alternativă (mVc.a. / Vc.a.) a oricărui multimetru sau aparat de măsură prevăzut cu fișe cu banană mama de Ø4 mm.

Modelul A 130 trifazat

Se conectează la intrările de tensiune alternativă (mVc.a. / Vc.a.) ale oricărui analizor de putere, înregistrator sau aparat de măsură prevăzut cu fișe BNC.

Modelul MA 200 trifazat

Dispune de o ieșire BNC și se conectează la toate tipurile de osciloscopae. Oferă o bandă de trecere mărită.

Serie	Model	Intrare					Ieșire - Conectare			Specificații					Referință	
		Plaja de măsurare (1)					Curent	Tensiune	Cabluri + fișe de siguranță Ø 4 mm	Duli mamă Ø 4 mm	Conector BNC (coaxial)	Raport de transformare (intrare/ieșire)	Ieșire protejată contra supraîncălzirii	Zero c.c. automat		Măsurarea puterii (defazaaj mic)
	MA110 3-30-300-3000/3 (17 cm / Ø 4,5 cm)	0,02 A - 3 A 0,5 A .. 30 A 0,5 A .. 300 A 0,5 A .. 3000 A													3 V _{AC}	
	MA110 3-30-300-3000/3 (25 cm / Ø 7 cm)	0,02 A - 3 A 0,5 A .. 30 A 0,5 A .. 300 A 0,5 A .. 3000 A					3 V _{AC}	(2)			1 V/A 100 mV/A 10 mV/A 1 mV/A			10 Hz .. 10 kHz 10 Hz .. 20 kHz 10 Hz .. 20 kHz 10 Hz .. 20 kHz	≤ 1%	P01120661
	MA110 3-30-300-3000/3 (35 cm / Ø 10 cm)	0,02 A - 3 A 0,5 A .. 30 A 0,5 A .. 300 A 0,5 A .. 3000 A					3 V _{AC}	(2)			1 V/A 100 mV/A 10 mV/A 1 mV/A			10 Hz .. 10 kHz 10 Hz .. 20 kHz 10 Hz .. 20 kHz 10 Hz .. 20 kHz	≤ 1%	P01120662
	MA130 30-300-3000/3 (25 cm / Ø 7 cm)	0,5 A .. 30 A 0,5 A .. 300 A 0,5 A .. 3000 A					3 V _{AC}				100 mV/A 10 mV/A 1 mV/A			10 Hz .. 20 kHz 10 Hz .. 20 kHz 10 Hz .. 20 kHz	≤ 1%	P01120663
	MA200 30-300/3 (17 cm / Ø 4,5 cm)	0,5 A...45 A V _{ARF} 0,5 A...450 A V _{ARF}					4,5 V _{ARF}				100 mV/A 10 mV/A				≤ 1% + 0,3 A	P01120570
	MA200 30-300/3 (25 cm / Ø 7 cm)	0,5 A...45 A V _{ARF} 0,5 A...450 A V _{ARF}					4,5 V _{ARF}				100 mV/A 10 mV/A			5 Hz...1 MHz	≤ 1% + 0,3 A	P01120571
	MA200 3000 /3 (35 cm / Ø 10 cm)	5 A...4500 A V _{ARF}					4,5 V _{ARF}				1 mV/A				≤ 1% + 0,3 A	P01120572

(1) Valoarea superioară corespunde la 120 % din valoarea nominală maximă. (2) Cordon + cutie electronică cu fișe de siguranță Ø 4 mm, spațiere 19 mm.



Calitatea energiei și monitorizarea instalațiilor

Funcționalități

- > Configurarea tuturor funcțiilor aparatelor conectate la un PC sau prin Bluetooth
- > Recuperarea datelor măsurătorilor înregistrate
- > Salvarea fișierelor de măsurare
- > Deschiderea fișierelor salvate
- > Procesarea și crearea rapoartelor (EN50160)
- > Export la un program de calcul tabelar Excel
- > Export în format .pdf
- > Gestionare bază de date

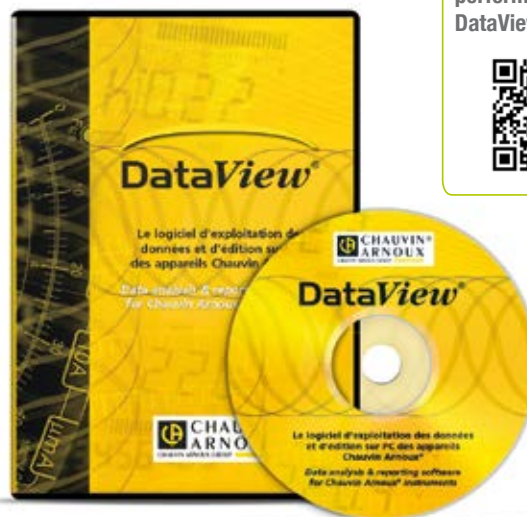
Informații suplimentare

Software-ul DataView®:

- > Recunoaște automat aparatul la conectarea sa la PC și lansează meniul corespunzător. Utilizatorul are astfel acces direct la configurarea sa și la datele înregistrate
- > Dispune de numeroase modele de rapoarte predefinite, pentru editarea rapidă și în conformitate cu standardele în vigoare. Utilizatorul își poate crea propriile modele, în funcție de nevoi și poate adăuga direct propriile comentarii



Citiți acest cod cu smartphone-ul pentru a afla mai multe despre performanțele DataView



Cod	P01102095
-----	-----------



ACCESORII DE TESTARE ȘI MĂSURARE

Selectarea accesoriilor Chauvin Arnoux

- > Accesorii de conectare cu banană Ø4 mm
- > Măsurarea temperaturilor
- > Controlul instalațiilor electrice
- > Protecție, depozitare și transport

Citiți acest cod cu smartphone-ul pentru a afla mai multe despre selectarea accesoriilor Chauvin Arnoux



... după funcție

A	
Accesorii:	
• conectare cu banană Ø4 mm	p.38
• de transport (etuiuri, serviete, geți)	p.38
• de protecție (etuiuri, serviete, geți)	p.38
Amperemetre digitale cu senzor flexibil	p.36
AmpFlex®	p.29
Analizoare de energie electrică pentru rețelele trifazate	p.28-29
C	
Camere termice	p.14-15
Clești AmpFlex®	p.29
Clești:	
• ampermetri c.a.	p.29-30
• ampermetri c.a./c.c.	p.25-31
• multimetre digitale	p.04-05
• de împământare și testere de circuit	p.24
D	
Detector de tensiune	p.10

... după produs

A	
A110/130	Senzori de curent flexibili p.36
A193-450/A193-800	Clești AmpFlex® p.25-26
A196	Clește AmpFlex® p.25-26
Accesorii de conectare cu banană Ø4 mm	p.38
Accesorii de protecție și de transport	p.38
AmpFlex® Senzori de curent flexibili	p.32
C	
C100 - C173	Clești ampermetri c.a. p.30-31
C193	Clește ampermetric c.a. p.25-26
C.A 757	Tester digital p.10
C.A 773	Detector de tensiune p.10
C.A 1110	Luxmetre p.13
C.A 1227	Termoanometre p.13
C.A 1246	Termohigrometre p.12
C.A 1510	Înregistrator CO2 - Temperatură - Umiditate p.12
C.A 1821/1822/1823	Termometre de contact înregistratoare p.11
C.A 1950/1954	Cameră termică p.14 -15
C.A 5273/5275/5277	Multimetre TRMS p.07
C.A 6116N/6117/6133	Testere pentru instalații p.16-17
C.A 6240/6250	Microohmmetre p.26
C.A 6292	Microohmmetre p.26
C.A 6416/6417	Clești de împământare și testere de circuit p.24
C.A 6460/6462/6470N/6471	Testere de împământare și de rezistivitate p.22
C.A 6472/6474	Testere de împământare și de rezistivitate și adaptor pentru măsurarea împământării pe piloni p.23
C.A 6505	Tester de izolație digital p.21
C.A 6522/6524/6526/6532/6534/6536	Testere de izolație și de continuitate p.18-19
C.A 6541/6543/6545/6547/6549	Testere de izolație digitale p.20
C.A 6550/6555	Testere de izolație digitale p.21
C.A 6681	Localizator de cabluri p.25
C.A 8331/8333/8336/8436	Analizoare de energie electrică pentru rețelele trifazate p.28-29
C.A 10001	Tester de pH p.40
C.A 10101	pH-metru p.40
D	
D30CN/D36N	Clești ampermetri c.a. p.34
D38N	Clește ampermetric c.a. p.34
DataView®	software p.38
DTR 8510	Logometru monofazat p.27

I	
Înregistratoare de putere și energie	p.30
L	
Localizator de cabluri	p.25
Logometru	p.27
Luxmetre	p.13
M	
Măsurarea nivelului de CO2/temperaturii/umidității	p.12
Megohmmetre (vezi Testere de izolație)	
Microohmmetre	p.26
Miniclești ampermetri c.a.	p.34
Multimetre digitale ASYC IV	p.08
Multimetre digitale TRMS	p.06
O	
Osciloscopae digitale de teren	p.32-33
P	
pH-metru	p.40

R	
Reeling box	p.29
S	
Senzori de curent flexibili	p.36-37
Set pentru împământare și rezistivitate	p.23
Software DataView®	p.38
Software Power Analyser Transfer	p.29
T	
Termoanometre	p.13
Termohigrometre	p.12
Termometre de contact	p.11
Tester de pH	p.40
Tester digital	p.10
Testere de împământare și de rezistivitate	p.22
Testere de împământare și de rezistivitate și adaptor pentru măsurarea împământării pe piloni	p.23
Testere de izolație digitale	p.20-21
Testere de izolație și continuitate	p.18-19
Testere	p.10
Testere pentru instalații	p.16-17

E	
E1N/E6N	Clești ampermetri c.a./c.c. p.30
E3N	Clește ampermetric c.a./c.c. p.35
F	
F201/203/205	Clești pentru multimetre digitale p.04-05
F401/403/405/F407	Clești pentru multimetre digitale p.04-05
F603/605/F607	Clești pentru multimetre digitale p.04-05
J	
J93	Clește ampermetric c.a./c.c. p.29
K	
K1/K2	Clești ampermetri c.a./c.c. p.34
M	
MA 100	Senzori de curent flexibili p.37
MA 200	Senzori de curent flexibili p.35
MA193	Clește ampermetric c.a. p.29-30
MA400D/MA4000D	Senzori de curent flexibili p.36
MINI 01/02/03/05/09/102/103	Miniclești ampermetri c.a. p.34
MN 08 - MN 89	Clești ampermetri c.a. p.34
MN60	Clește ampermetric c.a. p.35
MN93/93A	Clești ampermetri c.a. p.29
MTX 203/204	Multimetre digitale TRMS p.06
MTX 3290/3291/3292/3293	Multimetre digitale p.08-09
O	
OX 9302-BUS/9062/9102/9104/9304	Osciloscopae de teren p.33
OX5022/5042	Osciloscopae digitale de teren p.32
P	
PAC15/16/17/25/26/27	Clești ampermetri c.a./c.c. p.35
PAC93	Clește ampermetric c.a./c.c. p.30
PEL 102/103/105	Înregistratoare de putere și energie p.30
Power Analyser Transfer	software p.29
R	
Reeling Box, rolă pentru cablu	p.29
Set pentru împământare și rezistivitate	p.22
Y	
Y1N	Clește ampermetric c.a. p.34
Y7N	Clește ampermetric c.a. p.35



Descoperiți testerul nostru de pH/ temperatură etanș C.A 10001

1 clic pentru calibrare,
1 clic pentru măsurare!



*Disponibil în curând

IP 65

- > Etalonare în 3 puncte, automată și extrem de simplă: câștigați timp!
- > Detectarea valorilor pH-ului compensate pentru temperatură (ATC)

CARACTERISTICI TEHNICE	pH	Temperatură
Cod	P01710015	
Interval de măsurare	0,00-14,00 pH	0,0-60,0 °C 32,0-140,0 °F
Rezoluție	0,01 pH	0,1 °C/0,1 °F
Eroare	±0,1 pH	±1 °C/±2 °F
Etalonare	Automată; 1, 2 sau 3 puncte;ampoane memorate	
Electrod intersanjabil	Nu	
Alimentare/ Durată de viață	2 baterii CR2032 3 V/ > 100 ore	
Stingere automată	După 20 minute de nefolosire	
Dimensiuni/masă	227x36x20 mm/65 g	
Mediu	Domeniu de utilizare/0 - 50 °C, umiditate relativă 80% max Domeniu de păstrare - 10 - 50 °C, umiditate relativă 90% max	
Garanție	1 an	

ACCESORII

Soluție tampon de pH 1,68 (NIST)*, 125 ml.....	P01700105
Soluție tampon de pH 4,01 (NIST), 125 ml.....	P01700106
Soluție tampon de pH 7,00 (NIST), 125 ml.....	P01700107
Soluție tampon de pH 9,18 (NIST), 125 ml.....	P01700108
Soluție tampon de pH 10,01 (NIST), 125 ml.....	P01700109
Lot de 3 pahare din plastic.....	P01710056

* Soluție livrată cu un certificat de calitate care garantează respectarea Institutul Național de Standarde și Tehnologie (NIST) și DIN 19266.

Pachetul de livrare

Două baterii CR2032 3 V, un flacon de păstrare pentru electrod, o instrucțiune de exploatare în mai multe limbi, un atestat de verificare.

Descoperiți pH-metrul portabil etanș C.A 10101

C.A 10101 asigură o citire foarte comodă, datorită ecranului LCD foarte mare, cu afișaje multiple și permite, la cerere, stocarea a peste 100.000 valori cu dată și oră (software pentru PC inclus)

IP 67

DATA LOGGER

*Disponibil în curând



SPECIFICAȚII	Parametri de măsurare	
Cod	P01710010	
Interval de măsurare (numai aparatul)	pH	-2,00 - 16,00 pH*
	Redox	±199,9 mV -1.999 - -200 și +200 - +1.999 mV
	Temperatură	-10,0 - +120,0 °C/14,0 - 248,0 °F
Rezoluție (R)	pH	0,01 pH
	Redox	0,1 mV 1 mV
	Temperatură	0,1 °C/0,1 °F
Eroare intrinsecă a aparatului (fără electrod)	pH	±0,01 pH ±R
	Redox	±0,1 mV ±R ±1 mV ±R
	Temperatură	< 0,4 °C/ < 0,7 °F
Etalonare	pH	Automată, până în 3 puncte, 3 grupe de soluții etalon predefinite (modificabile)
	Redox	Automată, 1 punct, două valori ale soluțiilor etalon predefinite (modificabile)
Compensarea temperaturii	Automată (ATC) sau manuală (MTC), -10 °C ... +120 °C (14 °F - 248 °F)	
Electrod	pH	XRGST1 (furnizat), electrod combinat de pH, cu senzor de temperatură integrat (PT1000), conector DIN 8 pini
		XRPTST1 (opțional), electrod ORP combinat, cu senzor de temperatură integrat (PT1000), conector DIN 8 pini
Stocarea datelor	Data și ora	Da
	Memorie	> 100.000 măsurători
Conectori	Intrare senzor	DIN 8 pini (adaptatoare pentru BNC, S7 și jack opțional)
	Interfața de comunicare	Micro-USB de tip B (periferic USB)
Baterii/Durată de viață	4 baterii alcaline de 1,5 V AA sau LR6/Circa 300 ore de utilizare continuă Stingere automată după 3, 10 sau 15 min de nefolosire (reglabilă)	
Indice IP	IP67	
Condiții de mediu	Domeniu de păstrare (fără baterii, electrozi, soluții tampon)	-20 ... +70 °C
	Domeniu de utilizare	-10 ... +55 °C
Dimensiuni (cu teacă)	211x127x54 mm	
Greutate (fără electrod)	600 g	
Garanție (numai aparatul)	2 ani	

* Aparat + electrod pH XRGST1: 1,00 - 12,00 pH

ACCESORII ȘI PIESE DE SCHIMB

XRGST1 Electrod combinat de pH, cu senzor de temperatură integrat.....	P01710051
XRPTST1 Electrod ORP combinat, cu senzor de temperatură integrat.....	P01710052
Soluție tampon de pH 1,68 (NIST)**, 125 ml.....	P01700105
Soluție tampon de pH 4,01 (NIST), 125 ml.....	P01700106
Soluție tampon de pH 7,00 (NIST), 125 ml.....	P01700107
Soluție tampon de pH 9,18 (NIST), 125 ml.....	P01700108
Soluție tampon de pH 10,01 (NIST), 125 ml.....	P01700109
Soluție tampon de ORP 220 mV, 125 ml.....	P01700114

Soluție tampon de ORP 468 mV, 125 ml.....	P01700115
Teacă antișoc.....	P01710050
Lot de 3 pahare.....	P01710056
Adaptor DIN 8 pini la BNC și jack***.....	P01295501
Adaptor DIN 8 pini la S7 și jack.....	P01295502

** Livrat cu un certificat de calitate ce garantează conformitatea cu standardele NIST (National Institute of Standards and Technology) și DIN 19266

*** Adaptore de conectare pentru sonde pH/redox și de temperatură Chauvin Arnoux

Pachetul de livrare

1 pH-metru C.A 10101 livrat în servietă ranforsată cu 1 electrod de pH combinat, cu senzor de temperatură integrat XRGST1, 4 baterii alcaline AA sau LR6, 1 teacă de protecție montată pe aparat, 2 soluții tampon (conformitate cu NIST/DIN) gata de folosire cu pH 4,01 și 7,00, 2 pahare din plastic, 1 cablu USB - micro USB, 1 curelușă de articulație, ghiduri de inițiere rapidă (câte unul per limbă).

Chauvin Arnoux International

190, rue Championnet
75876 Paris Cedex 18 - FRANCE
export@chauvin-arnoux.fr
www.chauvin-arnoux.com
tel: +33 1 44 85 44 38
fax: +33 1 46 27 95 59

